

Sedile / fila di sedili / sedile pieghevole per campo sportivo e stadio

Sedili dello stadio (posti VIP e business) o scocca dei sedili in polipropilene, poliammide e metallo (zincato o verniciato a polvere), qui troverai il tuo comodo sedile in plastica per il tuo stadio. Sedili per lo stadio di calcio, lo stadio di fistball, lo stadio di pallamano, lo stadio di atletica, per il teatro, per l'arena di box o il palazzetto dello sport, ...

Questo sito web è stato tradotto con Google!

La conversazione è possibile in italiano, tedesco e inglese.

La quantità minima ordinabile dipende in genere dal modello a 150-200 pezzi (se non diversamente indicato nella descrizione o nel listino prezzi)!

Quantità rimanenti su [richiesta](#)

Sedili

pieghevoli Modello "Franziska_MM2013"



Questa elegante serie di sedili pieghevoli versatili soddisfa i requisiti di FIFA / UEFA e FIBA e anche i sedili sono certificati CATAS. Sono robusti, salvaspazio, facili da pulire e senza manutenzione. Il modello fornisce **l'altezza da terra** e questo è un grande vantaggio quando si pulisce il pavimento nello stadio, sul campo di calcio o nel palazzetto dello sport.



Il "Franziska_MM2013" è fondamentalmente un **posto da stadio** ma le possibilità sono numerose. Poiché il sedile è incernierato e il modello con sedile piegato non ha bisogno di molto spazio, rende non solo una buona figura nello stadio sportivo, ma anche dal medico o in ospedale dove prevale anche la mancanza di spazio. Grazie alla sua speciale costruzione, questo comodo sedile pieghevole è ideale anche per il **montaggio a parete**, senza adattatori e senza parti speciali. Il sedile è ideale per tutte le possibili **aree di attesa** o **sale di attesa / sale di attesa**.

Le aree di applicazione sono quindi stadi, palazzetti dello sport, campi da calcio o piscine, studi medici, ospedali / ospedali, nonché edifici pubblici di comuni, uffici e autorità.



Questo modello può essere montato non solo a parete ma anche a terra, ad es. Su una traversa di metallo o su una gamba (montaggio singolo a terra, anche girevole e con braccioli).

Nello stadio, questo sedile pieghevole si adatta bene ai **sedili giornalisti** e l'imbottitura crea comfort nell'area **VIP**, c'è una scrivania ribaltabile opzionale (piccola scrivania), questo modello è anche girevole e con i braccioli può essere piegato se lì dove è stretto.



La costruzione robusta è costituita da una struttura di montaggio in poliammide rinforzata, il sedile e lo schienale sono in polipropilene. Versatilità e design assolutamente moderno e pulito. Questo è anche un posto per ambienti umidi e per climi speciali, z. Ad esempio, quelli con elevata umidità e alta salinità (sauna, salamoia, cabina salamoia, bagni di vapore, aree spa con cabine saline per la terapia del sale, ...), la struttura portante è priva di metallo esposto o visibile e quindi antiruggine e resistente ,



Un grande vantaggio di questo sedile è la **piccola profondità**, che si trova nella posizione di riposo solo circa 150 mm. Il suo ingombro ridotto consente di montare il sedile in passaggi stretti e stretti, il sedile si piega per gravità ed è quindi esente da manutenzione. Opzioni: targa in alluminio, area per sponsor, inserti imbottiti, braccioli, portabicchieri e tavoletta.



Quantità rimanenti su [richiesta](#)

Coppa Franziska_MM2010



Ecco un esempio di montaggio utilizzando robuste staffe in **poliammide** (rinforzate con **fibra di vetro**). Queste console hanno il vantaggio di non **poter arrugginire** e quindi sono z. Ideale anche per l'uso in stadi o oggetti

vicini al mare (dove l'acqua salata evapora e il contenuto di sale nell'aria è quindi più elevato). Queste console in plastica rinforzata con fibra di vetro sono anche **molto eleganti** e con un **adattatore** adatto anche per il montaggio a parete in sale d'attesa o palestre. Il colore standard delle console è nero, da un ordine di 500 pezzi possono essere prodotti altri colori.



Oltre alla **staffa da parete** in poliammide, esiste anche la variante di **acciaio zincato a caldo**. I sedili sono molto flessibili e orientati alla soluzione grazie alle numerose opzioni di applicazione e montaggio in pratica (sul pavimento mediante un telaio di base, davanti a un gradino o su una parete tramite una traversa o una console).

Panchine, sottostrutture, gambe e scaffali possono anche essere **realizzati su misura** o secondo il piano. I sedili avvolgenti sono disponibili per uso esterno con protezione UV e anche con componente di protezione antincendio (specificare su **richiesta**).



La **verniciatura** delle parti metalliche è più comune quando viene utilizzata in ambienti interni (come nelle sale di attesa o nelle sale), la versione **zincata a caldo** è resistente alle intemperie e all'acqua e per il tuo uso esterno (che è adatto per l'esterno, ma ovviamente è adatto anche per l'uso in interni, di solito non viceversa).

Queste **basi** o **gambe** sono disponibili per file di sedili (panche con un massimo di 5 posti, lunghezza circa 250 cm) e anche per il sedile singolo (sedia fissa o sedile).



Sedile con scocca / **sedile da stadio modello " BeriOme "**

Una sede per il montaggio **direttamente** su gradini in cemento, su legno o anche su **traversa** (telaio, struttura in metallo) e anche su **console in metallo** (montaggio a parete).

Un sedile flessibile, robusto e conveniente per tribune di ogni genere, per campi sportivi e stadi.



Questo posto è una buona ed economica soluzione per sale (campi da tennis coperti e palestre di ogni genere) e anche per campi da calcio, quindi per eventi all'aperto. Il **trattamento speciale** per **esterno** per panche da stadio con struttura in metallo è **in acciaio zincato a caldo**, quindi tutto è resistente alle intemperie e all'acqua e quindi adatto per l'uso all'aperto.

Attualmente 85 pezzi ciascuno nei colori **giallo** e **nero** con componente di protezione antincendio e protezione UV in magazzino (dal 05/2018).

varianti:



Il sedile "BeriOme" è prodotto sia in versione standard per uso interno, sia con **protezione UV** per uso esterno e anche "ritardante di fiamma", **design di protezione antincendio**, B1 secondo le norme DIN e anche secondo varie norme per altri paesi).

Il sedile sul lato sinistro della foto è montato singolarmente **direttamente** su un gradino (3 viti), la versione più economica per gradini in cemento o robuste piattaforme in legno.

Scaricare l'acqua piovana nella

parte inferiore del sedile, vedere la [foto](#) .

Le [coperture per le 3 viti](#) sono mantenute nello stesso colore del sedile, [numeri di numerazione](#) / sede, [tasselli di](#) fissaggio, viti, tasselli, tappezzeria ecc. Disponibili a costo aggiuntivo.



I gusci dei sedili in questa foto sono montati **su una traversa davanti al gradino** (sulla parte verticale dei gradini dello stadio), questa costruzione in metallo crea un'altezza da terra e questo è un vantaggio durante la pulizia.

Superficie: esiste la versione zincata (per uso esterno, resistente alle intemperie) o verniciata o verniciata a polvere per uso interno (in hall, sale d'attesa, ecc.).

"BeriOme" è una seduta con schienale alto secondo le linee guida **FIFA** , realizzata in polipropilene di alta qualità e colorata con pigmenti atossici senza metalli pesanti.



Produciamo anche questa **panca** per tralicci per il **montaggio a parete** (su misura, anche in quantità

minori), qui sono possibili anche diversi gusci di seduta (ad es. Quale in [legno](#)) e quindi questa è anche una soluzione per sale d'attesa nell'ufficio del medico, per vestiboli, ecc.



Sedile da stadio "BerioMe" montato su una **traversa a terra** , una soluzione per aree di spettatori o tribune dove non sono disponibili gradini. Queste panche per truss sono anche realizzate su misura in piccole quantità:



Lunghezza del traliccio da 135 cm (raccomandazione: 150 cm, distanza o misura dell'asse 50 cm). Costruzione in metallo zincato a caldo (soluzione per esterni) o anche laccato (per uso interno).



Sedili modello "BerioMe" **montati su console prima di salire** individualmente (sulla parte verticale dei gradini dello stadio o **su una parete**), anche questa costruzione in metallo zincato fornisce un'altezza da terra per facilitare la pulizia della tribuna.

Quantità **minima** ordinabile per modello "BerioMe" 200 posti (quantità rimanenti e ordine speciale su

richiesta). Le console sono zincate a caldo e anche colorate.

I colori **standard** per questo modello sono i colori blu = simile a RAL 5005, rosso = simile a RAL 3020, verde = simile a RAL 6032, giallo = simile a RAL 1023 (altri colori possibili per quantità maggiori, prezzo su richiesta).

Per dettagli e foto vedere anche [PDF](#), se interessati, si prega di richiedere ulteriori [informazioni, offerte e foto](#).

Sedili pieghevoli Mod. **Franziska_M** **MR2011** in metallo

Sedile ribaltabile o
sedile ribaltabile,
dimensioni secondo le
raccomandazioni di
FIFA / UEFA /
FIBA. Questa seduta è
completamente in
metallo, la sua struttura
lo rende anche un
corrimano per le file
dietro di esso.

Profilo estremamente
robusto, semplice e
pulito, ingombro ridotto
grazie alle dimensioni
ridotte, sedile di
riposo **profondo solo 50
mm** (ovvero con sedile
ripiegato), profondità
con sedile ribassato 425
mm; Altezza totale 1450
mm; Distanza tra i centri
(interasse) 500 mm.

Questo modello è un
frangiflutti ad onde
stazionarie e anche un
sedile.

Seduta, schienale e
telaio realizzati



interamente in metallo. Telaio di supporto zincato a caldo, cataforesi sedile / schienale (rivestimento catodico, verniciato a immersione, elettrochimico) o verniciato a polvere.

INSTALLAZIONE POSSIBILITA ' : Proprio nella parte anteriore del gradino, 4 punti di attacco.

EVACUAZIONE rapida : Il sedile si piega in base al proprio peso o alla gravità

ACCESSORI : Targa in PVC o alluminio.

CERTIFICAZIONE : Sedile ribaltabile testato FIBA; è conforme alle ultime normative FIFA e UEFA; conforme alle norme europee UNI EN 13200-1-4.



Modello di sedili avvolgenti " **Beri.Stk.H** "

Sedili di sicurezza con **piastra antivandalismo** sotto il sedile, per un'installazione sicura (con 3 viti) e per uno smontaggio più semplice (è necessaria solo la vite di apertura 1).

Questo modello ha uno schienale a mezza altezza e nel sedile solo lo scarico per l'acqua piovana (attraverso il quale è accessibile una vite per montare e smontare il sedile).

varianti:

Anche con questo modello di sedile ci sono diverse possibilità di montaggio:

* montaggio diretto sul palco (con piastra antivandalismo)

* prima del livello tramite staffa o console

* prima del passo sulla traversata (sul muro o sulla parte verticale del gradino)

* sulla traversata sul gradino o sul terreno (con i piedi più lunghi come visto [qui](#) nel mod. BeriOme).

Smontaggio e rimontaggio semplificati: 2 delle 3 viti si trovano in questa sede in apposite asole e 1 vite in un foro normale (tondo) e fissa tutto (vedi [foto](#)). La 1 vite viene rilasciata e questo consente al sedile di decollare con una breve spinta all'indietro, quindi senza dover svitare le altre 2 viti.

Le 4 opzioni di installazione consentono soluzioni individuali, inclusi sedili flessibili per il campo da calcio, da tennis, da pallamano, per lo stadio sportivo e per palchi e teatro all'aperto.

Questo modello "Beri.Stk.H" è un guscio moderno con schienale semi-alto, minore altezza significa meno rischio di rottura, maggiore è lo schienale più leva (che diventa soggetto quando una palla tuona contro di essa o se qualcuno vi si oppone - parola chiave vandalismo) ,

Numeri di posto, protezione UV e protezione antincendio opzionali / su richiesta, ad un costo aggiuntivo.

Differenza di prezzo o costo



aggiuntivo per la versione di protezione antincendio a seconda della quantità diversa, valore standard EUR 1.- supplemento / pz.

La copertura per l'incavo per l'avvitamento è generalmente di [questo](#) grigio.

Quantità minima per questo modello 200 pezzi (quantità rimanenti su richiesta), colori standard per questi sedili, foto e dettagli vedi [PDF](#) .

[contatto](#)

Modello di sedili " **Beri.S tk.L** "



Scocca senza schienale (o con solo schienale indicato), altrimenti dettagli come sopra (con modello "Beri.Stk.H").

Colori standard, foto e dettagli vedi [PDF](#) .

[contatto](#)



modello " **BeriKett** "
Panca, sedia o sedile dello stadio

Con questo modello è possibile realizzare

sedili singoli pieghevoli o file di sedili su tralicci e sedie, abbinati ai sedili dello stadio, con questi robusti sedili anche con base (poltrona a quattro zampe).

Flessibile in ogni modo, anche possibile il montaggio fisso (non incernierato), davanti al gradino, sul gradino, sul pavimento, su console o capriate, molti colori e varianti.

Sedili e panche da stadio con protezione VV (protezione dalla luce, protezione contro lo scolorimento dai raggi solari), sedili e file di sedili con braccioli, sedili da stadio pieghevoli per ogni esigenza.

Su richiesta e per un piccolo costo aggiuntivo, questi vassoi sono anche prodotti ignifughi (componente di protezione antincendio), specialmente all'interno (palazzetto dello sport) è il regolamento EV (si prega di controllare).



Questo sedile ha uno schienale relativamente alto, quindi è adatto per sedersi in una sala da tennis o in una palestra (buon

comfort).

Colori standard per questo modello: rosso (RAL 3020), verde (RAL 6032), blu (RAL 5005) e giallo (RAL 1023)

Prezzo fortemente dipendente dalla quantità, altri colori possibili anche con quantità maggiori, si prega di chiedere (abbiamo bisogno di quantità e indirizzo di consegna a causa dei costi di trasporto).

Le banche sono anche realizzate con il modello BeriKett (su capriate metalliche, opzionalmente zincate a caldo o verniciate), ad es. Per cancelli negli **aeroporti**, **stazioni ferroviarie** e **area di attesa** .



Panchine e sedili per comuni / municipalità, sedili e panchine nelle aree di attesa per le aziende di trasporto pubblico.

Poltrone, file di sedili e panche per sale d'attesa di **medici** e **ospedali** (area di attesa / anticamera / ambulanza, ...).

Le varianti di panca su Traverse sono disponibili con una

mensola lateralmente
(come tavolino) e anche
con rivestimento

n essere anche
consegnato come,
aeroporto di esecuzione
(gate) // sala d'attesa,
ecc.

Panche aeroporto sedile
sede stanza cancello
d'attesa

Altre panchine per
aeroporti e aree di attesa

Panchine ideali per le
stazioni ferroviarie o in
aeroporto (nelle porte
degli
aeroporti). Panchina per
aree pubbliche in città,
comuni, uffici e
autorità, posti per sale
d'attesa presso medici
(studi medici), ecc.



Sedili per tribù o stadi Mod. "**BeriCha**"

Da questo sedile ci sono in alternativa 2
varianti, sedile pieghevole o sedile fisso
(schienale e sedile divisi).



Sedili Tribune con staffa e staffa fissati o su
traversa, come sedile in due parti su staffe e
angoli o come sedili ribaltabili per esigenze
elevate (anche con tappezzeria e braccioli) e
per ogni tipo di situazione e requisito sul
campo sportivo o nello stadio di calcio.

Montaggio davanti al gradino, su un gradino (o sul terreno) o su truss (panche per truss, elementi con più sedili).

Questi sedili sono disponibili nelle versioni standard e "ritardanti di fiamma", da B1 a DIN, C1 (Italia), M2 (Francia). Opzionalmente con i numeri dei sedili nello schienale.

Quantità minima ordinabile 200 pezzi (quantità rimanenti su richiesta)

Guarda le foto qui a sinistra e le varianti in [PDF](#) .

Se interessati, si prega di richiedere ulteriori [informazioni, offerte e foto](#) .

Sedili pieghevoli Stadium modello Franziska_MM2012



Questo sedile è appositamente progettato per **stadi sportivi e palazzetti dello sport**. Il montaggio qui, sia davanti al gradino (cioè sulla parte verticale del gradino, 4 pezzi su una traversa di metallo sul terreno. Un'installazione su una parete alta (ad es. in un ospedale) è possibile con questo modello solo con un adattatore (su misura) perché il bordo superiore si estende oltre il punto di attacco (mostrato [qui](#)).



Il sedile e lo schienale sono realizzati in polipropilene, il telaio è in poliammide e è molto robusto resistente alla corrosione, pulito, versatile e confortevole.

Questo posto è inoltre conforme alle normative FIFA / UEFA / FIBA e CATAS. Profondità totale con sedile ripiegato **300 mm** , profondità totale con sedile ripiegato **490 mm** , larghezza **470 mm** .



Le **travi metalliche (capriate)** sono disponibili con 2, 3, 4 e 5 posti per il montaggio a battistrada.

Il sedile si piega per **gravità in modo** indipendente, questo sistema non è solo essenziale ma è anche importante in **caso di emergenza** può causare panico, quindi se lo stadio è in caso di incendio, pericolo di esplosione, disastro naturale, minaccia di bomba, attacco terroristico, ecc. Questo è un argomento per i **concetti di evacuazione ed evacuazione** , nella situazione di emergenza.

Opzioni: cartelli in alluminio (numeri di posizione e numeri di serie), area per i piedi.



Questo comodo sedile pieghevole è anche molto adatto per l' **area VIP** per la quale sono disponibili alcune **opzioni aggiuntive** , come inserti imbottiti, rivestimento sfoderabile, braccioli imbottiti, scrivania.

Quantità rimanenti su [richiesta](#)

Scocca modello " Berikum "



Sedile molto comodo (schienale alto) per stadi di calcio e campi sportivi, progettato secondo le linee guida FIFA. Può essere montato direttamente su cemento o legno, ma anche su capriate o strutture metalliche. Dimensioni: 423x400x330 mm
Realizzato in poliammide di alta qualità, su richiesta sono disponibili anche ritardanti di fiamma e resistenti ai raggi UV. Colorato con pigmenti atossici e metalli pesanti.

Tutti i colori standard e altri colori su richiesta per quantità maggiori, i rivestimenti sono dello stesso colore del sedile.



Extra: numerazione plastica, tasselli di fissaggio, tasselli, viti, ...
Quantità minima ordinabile 400 pezzi (quantità rimanenti su richiesta).

Se interessati, si prega di richiedere ulteriori [informazioni, offerte e foto](#) .



Sedile / sedile da stadio modello "ECO"

· Economico, leggero e facile da montare.

Colori standard, verde Ral 6032 - blu Ral 5012 - rosso Ral 3020 - arancio Ral 2004 - giallo Ral 1021 - bianco Ral 9010 e nero Ral 9005.

· Sono possibili altri colori RAL (supplemento, a seconda del modello e della quantità)

· Buon accatastamento e quindi economico nei trasporti (soprattutto nella mente in paesi lontani un vantaggio)





Sedile da stadio / scocca del sedile **modello "3"**

- Il robusto sedile dello stadio

Colori standard, verde Ral 6032 - blu Ral 5012 - rosso Ral 3020 - arancio Ral 2004 - giallo Ral 1021 - bianco Ral 9010 e nero Ral 9005.

- Sono possibili altri colori RAL (supplemento, a seconda del modello e della quantità)



Sedile stadio / scocca sedile **modello "2"**

- Sedile da stadio con schienale leggermente più basso

Colori standard, verde Ral 6032 - blu Ral 5012 - rosso Ral 3020 - arancio Ral 2004 - giallo Ral 1021 - bianco Ral 9010 e nero Ral 9005.

- Sono possibili altri colori RAL (supplemento, a seconda del modello e della quantità)



Sedile stadio / scocca **modello "1"**

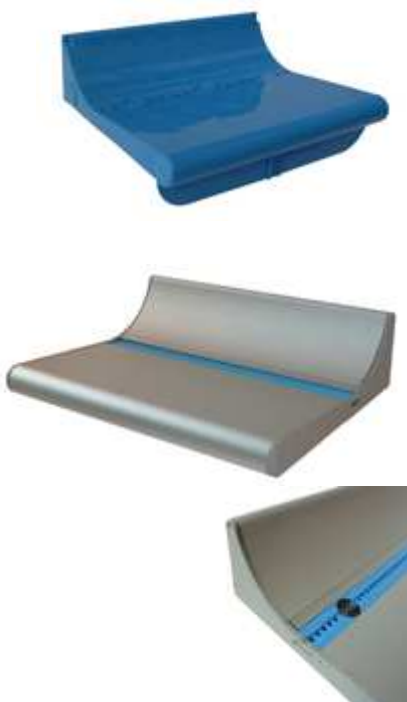
- Sedile da stadio con schienale basso

Colori standard, verde Ral 6032 - blu Ral 5012 - rosso Ral 3020 - arancio Ral 2004 - giallo Ral 1021 - bianco Ral 9010 e nero Ral 9005.

- Sono possibili altri colori RAL (supplemento, a seconda del modello e della quantità)

- Anche il modello "1" è realizzato in alluminio, qui come seduta singola e come panca





Sedile stadio / scocca sedile "0"

Sedile da stadio senza schienale o schienale solo accennato

Colori standard, verde Ral 6032 - blu Ral 5012 - rosso Ral 3020 - arancio Ral 2004 - giallo Ral 1021 - bianco Ral 9010 e nero Ral 9005.

Sono possibili altri colori RAL (supplemento, a seconda del modello e della quantità)

Questo sito web è stato tradotto con Google!

La conversazione è possibile in italiano, tedesco e inglese.

[trasmettere](#) [contatto](#) [casa](#) [Ai preferiti](#)

raccomandazione: [mobili in bambù](#)

Copyright © Manfred Mitter, A-4710 Grieskirchen

I prezzi dipendono fortemente dalla quantità e quindi su richiesta, la quantità minima d'ordine è di circa 200 pezzi, che creiamo per tutti i progetti ma sempre offerte speciali. Ci riserviamo il diritto di apportare modifiche tecniche e / o dimensionali e / o strutturali e / o visive ai prodotti in qualsiasi momento senza preavviso.

Quantità rimanenti e disegni speciali su richiesta (devono essere controllati o calcolati quotidianamente). Effettuiamo consegne prevalentemente in Austria, Germania, Italia e Svizzera, ma anche in altri paesi (il trasporto e l'installazione sono calcolati individualmente, la consegna dei posti nello stadio è quindi praticamente possibile in tutto il mondo).



Altri modelli, posti VIP e posti business dell'azienda Stechert su richiesta (Berlin Business, Copacabana Business, Magdeburg, TipUp smart Business, Tondo Busines), nonché sedili ribaltabili (Berlino, BRASIL play, Copacabana, Krefeld, TipUp smart, Tondo) così come posti a sedere per giornalisti con tavolo o sedie per commentatore e posti a sedere arena e Arena D.

Valori indicativi Costi di trasporto per **Austria** e **Germania** (trasporto pallet)