

Tischgestellprogramm, Sitzkomfort		
Plattentischgestelle		Seite 4 – 54
Kufentischgestelle		Seite 55 – 59
Gusstischgestelle		Seite 60 – 67
Säulentischgestelle		Seite 68 – 71
Kurbel- u. Klappstischgestelle		Seite 71– 76
kombinierbare Tischgestelle, Alu-Formrohr-Tischgestelle		Seite 77 – 79
Plattenstehtischgestelle		Seite 80 – 92
Hocker- und Barhocker- gestelle, Barhocker		Seite 93 – 110
Tischplatten und Zubehör		Seite 111 – 115
Sitzkomfort		Seite 116 – 125



Holzsäulen



Rundsäule



Rustikalsäule



Vierkantsäule



Konische Säule



Kegelformsäule

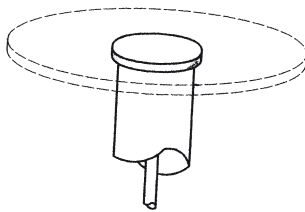


Zylindersäule gerillt

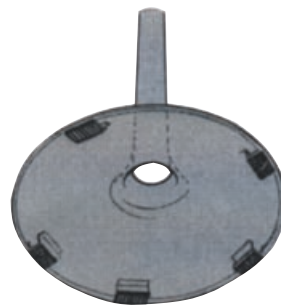


Zylindersäule glatt

Zusatzartikel



Adapter für Glasplatten.
Siehe Beschreibung Seite 461.



Bodengleiter für Pilzfuß-Gestelle
Siehe Beschreibung Seite 479.

solido-Tischgestelle					solido		
Plattentischgestelle						Seite 4 – 6	
Gusstischgestelle					Seite 6 – 7		
Säulentischgestelle					Seite 7		
Stehentischgestelle					Seite 8		
Barhocker							Seite 108 – 109



solido



Einsäulen-Tischgestelle Helios R

Bodenplatte ø 500 mm
Höhe 700 mm, **Anschrauberteil** 300 x 300 mm
Stahlsäule ø 80 mm, **für Tischplatte bis** ø 750 mm
Lieferform: zusammengebaut, Bodenplatte mit Filzauflagen

Art.Nr.	Material	ME	Preis EUR
327 680 •	Stahl schwarz beschichtet	ST	
327 681 •	Stahl silberfarbig beschichtet	ST	



Einsäulen-Tischgestelle Helios E

Bodenplatte 500 x 500 mm
Höhe 700 mm, **Anschrauberteil** 300 x 300 mm
Stahlsäule ø 80 mm, **für Tischplatte bis** 750 x 750 mm
Lieferform: zusammengebaut, Bodenplatte mit Filzauflagen

Art.Nr.	Material	ME	Preis EUR
327 682 •	Stahl schwarz beschichtet	ST	
327 683 •	Stahl silberfarbig beschichtet	ST	



Zweisäulen-Tischgestelle Orion O

Bodenplatte 1000 x 500 mm
Höhe 700 mm, **Anschrauberteile** 300 x 300 mm
Stahlsäulen ø 80 mm, **für Tischplatte bis** 1200 x 750 mm
Lieferform: zusammengebaut, Bodenplatte mit Filzauflagen

Art.Nr.	Material	ME	Preis EUR
327 684 •	Stahl schwarz beschichtet	ST	
327 685 •	Stahl silberfarbig beschichtet	ST	



Zweisäulen-Tischgestelle Orion E

Bodenplatte 1000 x 500 mm
Höhe 700 mm, **Anschrauberteile** 300 x 300 mm
Stahlsäulen ø 80 mm, **für Tischplatte bis** 1250 x 750 mm
Lieferform: zusammengebaut, Bodenplatte mit Filzauflagen

Art.Nr.	Material	ME	Preis EUR
327 686 •	Stahl schwarz beschichtet	ST	
327 687 •	Stahl silberfarbig beschichtet	ST	



Einsäulen-Tischgestelle Marc Aurel

Höhe 720 mm, **Anschrauberteil** 315 x 315 mm
Säule ø 80 mm, **für Tischplatte von** 600 bis 800 mm
Lieferform: lose Einzelteile, Bodenplatte mit Filzauflagen

Art.Nr.	Ausführung	Material	ME	Preis EUR
327 600	Bodenplatte ø 400 mm	Edelstahl geschliffen	ST	
327 601	Bodenplatte ø 480 mm	Edelstahl geschliffen	ST	
327 602	Bodenplatte ø 600 mm	Edelstahl geschliffen	ST	
327 640	Bodenplatte ø 400 mm	Stahl schwarz lackiert	ST	
327 641	Bodenplatte ø 480 mm	Stahl schwarz lackiert	ST	
327 642	Bodenplatte ø 600 mm	Stahl schwarz lackiert	ST	

Einsäulen-Tischgestelle Tiberius

Höhe 720 mm, **Anschrauberteil** 315 x 315 mm
Säule ø 80 mm, **für Tischplatte von** 600 bis 800 mm
Lieferform: lose Einzelteile, Bodenplatte mit Filzauflagen

Art.Nr.	Ausführung	Material	ME	Preis EUR
327 604	Bodenplatte ø 440 mm	Edelstahl geschliffen	ST	
327 605	Bodenplatte ø 500 mm	Edelstahl geschliffen	ST	
327 606	Bodenplatte ø 600 mm	Edelstahl geschliffen	ST	
327 643	Bodenplatte ø 440 mm	Stahl schwarz lackiert	ST	
327 644	Bodenplatte ø 500 mm	Stahl schwarz lackiert	ST	
327 645	Bodenplatte ø 600 mm	Stahl schwarz lackiert	ST	

Zweisäulen-Tischgestell Claudius

Bodenplatte 900 x 450 x 5 mm
Höhe 735 mm, **Anschrauberteile** 315 x 315 mm
Säulen ø 80 mm, **für Tischplatte bis** 1200 x 800 mm
Lieferform: lose Einzelteile, Bodenplatte mit Filzauflagen

Art.Nr.	Material	ME	Preis EUR
327 646	Stahl schwarz lackiert	ST	

Einsäulen-Tischgestell Nero

Bodenplatte 450 x 450 mm
Höhe 720 mm, **Anschrauberteil** 315 x 315 mm
Säule 80 x 80 mm, **für Tischplatte bis** 800 x 800 mm
Lieferform: lose Einzelteile, Bodenplatte mit verstellbaren Kunststoffgleitern

Art.Nr.	Material	ME	Preis EUR
327 607	Edelstahl geschliffen	ST	

Zweisäulen-Tischgestell Titus

Bodenplatte 450 x 650 mm
Höhe 720 mm, **Anschrauberteile** 635 x 315 mm
Säulen 80 x 80 mm, **für Tischplatte bis** 1200 x 800 mm
Lieferform: lose Einzelteile, Bodenplatte mit verstellbaren Kunststoffgleitern

Art.Nr.	Material	ME	Preis EUR
327 608	Edelstahl geschliffen	ST	

Einsäulen-Tischgestell Vitellius

Bodenplatte 450 x 450 mm
Höhe 720 mm, **Anschrauberteil** 315 x 315 mm
Säule 80 x 80 mm, **für Tischplatte bis** 800 x 800 mm
Lieferform: lose Einzelteile, Bodenplatte mit Filzauflagen

Art.Nr.	Material	ME	Preis EUR
327 647	Stahl schwarz lackiert	ST	





solido



Zweisäulen-Tischgestell Vespasian

Bodenplatte 450 x 650 mm
Höhe 720 mm, **Anschrauberteile** 315 x 315 mm
Säulen 80 x 80 mm, **für Tischplatte bis** 800 x 1200 mm
Lieferform: lose Einzelteile, Bodenplatte mit Filzauflagen

Art.Nr.	Material	ME	Preis EUR
327 648	Stahl schwarz lackiert	ST	



Einsäulen-Tischgestelle Galba

Bodenplatte ø 450 mm
Höhe 720 mm, **Anschrauberteil** 410 x 410 x 410 mm
für Tischplatte bis 600 mm
Lieferform: zusammengebaut, mit Filzauflagen

Art.Nr.	Material	ME	Preis EUR
327 610	Stahl verchromt	ST	
327 611	Stahl silberfarbig	ST	



Einsäulen-Tischgestelle Trajan

Höhe 720 mm, **Anschrauberteil** 315 x 315 mm
Stahlsäule ø 80 mm, **für Tischplatte von** 600 bis 800 mm
Lieferform: lose Einzelteile, Bodenplatte mit Filzauflagen

Art.Nr.	Ausführung Bodenplatte	Material	ME	Preis EUR
327 612	ø 480 mm	Stahl verchromt	ST	
327 615	ø 600 mm	Stahl verchromt	ST	
327 613	ø 480 mm	Stahl silberfarbig	ST	
327 616	ø 600 mm	Stahl silberfarbig	ST	



Gusstischgestell Augustus

Dreibein-Grundfläche 500 x 500 x 500 mm
Höhe 720 mm, **Anschrauberteil** 410 x 410 mm
für Tischplatte bis ø 800 mm
Lieferform: lose Einzelteile, Füße mit Filzauflagen

Art.Nr.	Material	ME	Preis EUR
327 618	schwarz	ST	

Gusstischgestell Otho

Fusskreuz-Grundfläche (diagonal) 580 mm
Höhe 720 mm, **Anschrauboberteil** 410 x 410 mm
für Tischplatte bis 900 x 900 mm
Lieferform: lose Einzelteile, FüÙe mit Filzauflagen

Art.Nr.	Material	ME	Preis EUR
327 619	schwarz	ST	

**Gusstischgestell Hadrian**

Fußkreuz-Grundfläche 930 mm
Höhe 720 mm, **Anschrauboberteil diagonal** 795 mm
für Tischplatte bis ø 1200 mm
Lieferform: lose Einzelteile, FüÙe mit Filzauflagen

Art.Nr.	Material	ME	Preis EUR
327 620	schwarz	ST	

**Zweisäulen-Gusstischgestell Commodus**

Fusskreuz-Grundfläche 780 x 500 mm
Höhe 720 mm, **Anschrauboberteil** 700 x 410 mm
für Tischplatte bis 1200 x 800 mm
Lieferform: lose Einzelteile, FüÙe mit Filzauflagen

Art.Nr.	Material	ME	Preis EUR
327 621	schwarz	ST	

**Säulentischgestell Caligula mit Gasdruckfeder**

Alu-Bodenplatte ø 450 mm
Anschrauboberteil 300 x 300 mm
Stahlsäule ø 80 mm, **für Tischplatte bis** 800 mm
höhenverstellbar von 720 - 1100 mm
Lieferform: lose Einzelteile, Bodenplatte mit Filzauflagen

Art.Nr.	Material	ME	Preis EUR
327 622	Alu / Stahl verchromt	ST	

**Säulentischgestell Verus mit Gasdruckfeder**

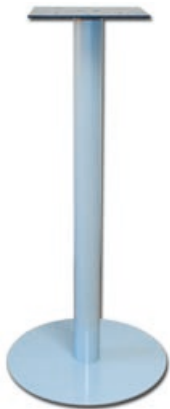
Bodenplatte 450 x 450 mm
Anschrauboberteil 350 x 350 mm
Säule 100 x 100 mm, **für Tischplatte bis** 800 mm
höhenverstellbar von 720 - 1100 mm
Lieferform: lose Einzelteile, Bodenplatte mit Filzauflagen

Art.Nr.	Material	ME	Preis EUR
327 623	Edelstahl geschliffen	ST	





solido



Stehetischgestelle Pegasus R

Bodenplatte ø 500 mm
Höhe 1070 mm, **Anschrauboberteil** 300 x 300 mm
Stahlsäule ø 80 mm, **für Tischplatte bis** ø 700 mm
Lieferform: zusammengebaut, Bodenplatte mit Filzauflagen

Art.Nr.	Material	ME	Preis EUR
327 688 •	Stahl schwarz beschichtet	ST	
327 689 •	Stahl silberfarbig beschichtet	ST	



Stehetischgestelle Pegasus E

Bodenplatte 500 x 500 mm
Höhe 1070 mm, **Anschrauboberteil** 300 x 300 mm
Stahlsäule ø 80 mm, **für Tischplatte bis** 700 x 700 mm
Lieferform: zusammengebaut, Bodenplatte mit Filzauflagen

Art.Nr.	Material	ME	Preis EUR
327 690 •	Stahl schwarz beschichtet	ST	
327 691 •	Stahl silberfarbig beschichtet	ST	



Stehetischgestelle Memor

Bodenplatte ø 480 mm
Höhe 1100 mm, **Anschrauboberteil** 315 x 315 mm
Stahlsäule ø 80 mm, **für Tischplatte bis** 800 mm
Lieferform: lose Einzelteile, Bodenplatte mit Filzauflagen

Art.Nr.	Material	ME	Preis EUR
327 625	Stahl verchromt	ST	
327 626	Stahl silberfarbig	ST	
327 627	Stahl schwarz lackiert	ST	



Stehetischgestell Geta

Bodenplatte ø 450 mm
Höhe 1100 mm, **Anschrauboberteil** 410 x 410 x 410 mm
für Tischplatte bis 700 mm
Lieferform: zusammengebaut, Bodenplatte mit Filzauflagen

Art.Nr.	Material	ME	Preis EUR
327 628	Stahl verchromt	ST	

Plattentischgestell Rondal A1

Höhe: 700 mm
Bodenplatte Abmessung: ø 390 x 5 mm, mit Filzauflagen
Anschraubteil Abmessung: 320 x 320 mm
Säule Abmessung: ø 76 mm
Tischplattengröße max.: ø 600 mm

Art.Nr.	Gewicht (kg)	Säulenausführung	Bodenplatte Ausführung	ME	Preis EUR
320 607 •	10	Edelstahl matt geschliffen	Edelstahl matt geschliffen	ST	
320 608 •	10	schwarz beschichtet	Edelstahl matt geschliffen	ST	
320 600 •	10	schwarz beschichtet	schwarz beschichtet	ST	
320 615 •	14	Vierkantsäule, Buche roh	schwarz beschichtet	ST	
320 620 •	14	Konische Säule, Buche roh	schwarz beschichtet	ST	
320 625 •	14	Kegelformsäule, Buche roh	schwarz beschichtet	ST	
320 610 •	14	Rundsäule, Buche roh	schwarz beschichtet	ST	
319 206 •	10	silberfarbig	silberfarbig	ST	
319 207 •	14	Rundsäule, Buche roh	silberfarbig	ST	
319 208 •	14	Vierkantsäule, Buche roh	silberfarbig	ST	
319 209 •	14	Konische Säule, Buche roh	silberfarbig	ST	
320 601 •	10	verchromt	verchromt	ST	
320 616 •	14	Vierkantsäule, Buche roh	verchromt	ST	
320 621 •	14	Konische Säule, Buche roh	verchromt	ST	
320 626 •	14	Kegelformsäule, Buche roh	verchromt	ST	
320 611 •	14	Rundsäule, Buche roh	verchromt	ST	
320 605 •	10	schwarz beschichtet	verchromt	ST	
320 602 •	10	vergoldet	vergoldet	ST	
320 627 •	14	Kegelformsäule, Buche roh	vergoldet	ST	
320 622 •	14	Konische Säule, Buche roh	vergoldet	ST	
320 617 •	14	Vierkantsäule, Buche roh	vergoldet	ST	
320 612 •	14	Rundsäule, Buche roh	vergoldet	ST	
320 606 •	10	schwarz beschichtet	vergoldet	ST	



RONDAL A1



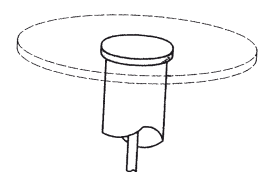
RONDAL A1 mit konischer Säule



RONDAL A1 mit Rundsäule



RONDAL A1 mit Vierkantsäule



Adapter für Glasplatten
 Beschreibung auf Seite 461.



HALL 1 mit Kegelformsäule

Plattentischgestell Hall 1

Höhe: 700 mm

Bodenplatte Abmessung: \varnothing 390 mm, mit Filzauflagen

Anschraubteil Abmessung: 320 x 320 mm

Säule Abmessung: \varnothing 76 mm

Tischplattengröße max.: \varnothing 600 mm

Art.Nr.	Gewicht (kg)	Säulenausführung	Bodenplatte Ausführung	ME	Preis EUR
322 074 •	13	Edelstahl matt geschliffen	Dekorhaube Edelstahl geschliffen	ST	
322 084 •	16	Zylindersäule glatt, Buche roh	Dekorhaube Edelstahl geschliffen	ST	
322 089 •	16	Zylindersäule gerillt, Buche roh	Dekorhaube Edelstahl geschliffen	ST	
322 094 •	16	Kegelformsäule, Buche roh	Dekorhaube Edelstahl geschliffen	ST	
322 073 •	13	Aluminium natur eloxiert	Dekorhaube natur eloxiert	ST	
322 083 •	16	Zylindersäule glatt, Buche roh	Dekorhaube natur eloxiert	ST	
322 093 •	16	Kegelformsäule, Buche roh	Dekorhaube natur eloxiert	ST	
322 088 •	16	Zylindersäule gerillt, Buche roh	Dekorhaube natur eloxiert	ST	
322 071 •	13	verchromt	Dekorhaube verchromt	ST	
322 081 •	16	Zylindersäule glatt, Buche roh	Dekorhaube verchromt	ST	
322 086 •	16	Zylindersäule gerillt, Buche roh	Dekorhaube verchromt	ST	
322 091 •	16	Kegelformsäule, Buche roh	Dekorhaube verchromt	ST	
322 072 •	13	vergoldet	Dekorhaube vergoldet	ST	
322 082 •	16	Zylindersäule glatt, Buche roh	Dekorhaube vergoldet	ST	
322 087 •	16	Zylindersäule gerillt, Buche roh	Dekorhaube vergoldet	ST	
322 092 •	16	Kegelformsäule, Buche roh	Dekorhaube vergoldet	ST	
322 070 •	13	schwarz beschichtet	schwarz beschichtet	ST	
322 085 •	16	Zylindersäule gerillt, Buche roh	schwarz beschichtet	ST	
322 090 •	16	Kegelformsäule, Buche roh	schwarz beschichtet	ST	
322 080 •	16	Zylindersäule glatt, Buche roh	schwarz beschichtet	ST	

Plattentischgestell Hall 2

Höhe: 700 mm

Bodenplatte Abmessung: ø 480 mm, mit Filzauflagen

Anschraubteil Abmessung: 320 x 320 mm

Säule Abmessung: ø 76 mm

Tischplattengröße max.: ø 800 mm

Art.Nr.	Gewicht (kg)	Säulenausführung	Bodenplatte Ausführung	ME	Preis EUR
322 274 •	17	Edelstahl matt geschliffen	Dekorhaube Edelstahl matt geschliffen	ST	
322 284 •	20	Zylindersäule glatt, Buche roh	Dekorhaube Edelstahl matt geschliffen	ST	
322 289 •	20	Zylindersäule gerillt, Buche roh	Dekorhaube Edelstahl matt geschliffen	ST	
322 294 •	20	Kegelformsäule, Buche roh	Dekorhaube Edelstahl matt geschliffen	ST	
322 273 •	17	Aluminium natur eloxiert	Dekorhaube natur eloxiert	ST	
322 283 •	20	Zylindersäule glatt, Buche roh	Dekorhaube natur eloxiert	ST	
322 293 •	20	Kegelformsäule, Buche roh	Dekorhaube natur eloxiert	ST	
322 288 •	20	Zylindersäule gerillt, Buche roh	Dekorhaube natur eloxiert	ST	
322 271 •	17	verchromt	Dekorhaube verchromt	ST	
322 281 •	20	Zylindersäule glatt, Buche roh	Dekorhaube verchromt	ST	
322 286 •	20	Zylindersäule gerillt, Buche roh	Dekorhaube verchromt	ST	
322 291 •	20	Kegelformsäule, Buche roh	Dekorhaube verchromt	ST	
322 272 •	17	vergoldet	Dekorhaube vergoldet	ST	
322 282 •	20	Zylindersäule glatt, Buche roh	Dekorhaube vergoldet	ST	
322 287 •	20	Zylindersäule gerillt, Buche roh	Dekorhaube vergoldet	ST	
322 292 •	20	Kegelformsäule, Buche roh	Dekorhaube vergoldet	ST	
322 270 •	17	schwarz beschichtet	schwarz beschichtet	ST	
322 285 •	20	Zylindersäule gerillt, Buche roh	schwarz beschichtet	ST	
322 290 •	20	Kegelformsäule, Buche roh	schwarz beschichtet	ST	
322 280 •	20	Zylindersäule glatt, Buche roh	schwarz beschichtet	ST	



HALL 2 mit Zylindersäule glatt



Plattentischgestell Rondal A

Höhe: 700 mm

Bodenplatte Abmessung: ø 550 x 5 mm, mit Filzauflagen

Anschraubteil Abmessung: 320 x 320 mm

Säule Abmessung: ø 76 mm

Tischplattengröße max.: ø 800 mm



RONDAL A



RONDAL A mit Zylindersäule glatt

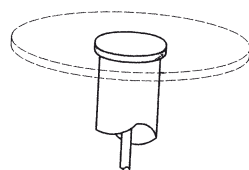


RONDAL A mit Zylindersäule gerillt



RONDAL A mit Kegelformsäule

Art.Nr.	Gewicht (kg)	Säulenausführung	Bodenplatte Ausführung	ME	Preis EUR
322 554 •	16	schwarz beschichtet	Edelstahl matt geschliffen	ST	
322 559 •	21	Edelstahl matt geschliffen	Edelstahl matt geschliffen	ST	
322 500 •	21	Rundsäule, Buche roh	schwarz beschichtet	ST	
322 965 •	21	Vierkantsäule, Buche roh	schwarz beschichtet	ST	
322 970 •	21	Konische Säule, Buche roh	schwarz beschichtet	ST	
320 645 •	21	Zylindersäule gerillt, Buche roh	schwarz beschichtet	ST	
320 650 •	21	Kegelformsäule, Buche roh	schwarz beschichtet	ST	
320 640 •	21	Zylindersäule glatt, Buche roh	schwarz beschichtet	ST	
322 550 •	16	schwarz beschichtet	schwarz beschichtet	ST	
319 216 •	16	silberfarbig	silberfarbig	ST	
319 217 •	21	Rundsäule, Buche roh	silberfarbig	ST	
319 218 •	21	Vierkantsäule, Buche roh	silberfarbig	ST	
319 220 •	21	Zylindersäule glatt, Buche roh	silberfarbig	ST	
319 222 •	21	Kegelformsäule, Buche roh	silberfarbig	ST	
319 221 •	21	Zylindersäule gerillt, Buche roh	silberfarbig	ST	
319 219 •	21	Konische Säule, Buche roh	silberfarbig	ST	
322 501 •	21	Rundsäule, Buche roh	verchromt	ST	
322 966 •	21	Vierkantsäule, Buche roh	verchromt	ST	
322 971 •	21	Konische Säule, Buche roh	verchromt	ST	
320 651 •	21	Kegelformsäule, Buche roh	verchromt	ST	
320 646 •	21	Zylindersäule gerillt, Buche roh	verchromt	ST	
320 641 •	21	Zylindersäule glatt, Buche roh	verchromt	ST	
322 551 •	16	verchromt	verchromt	ST	
322 557 •	16	schwarz beschichtet	verchromt	ST	
322 503 •	21	Rundsäule, Buche roh	vergoldet	ST	
320 652 •	21	Kegelformsäule, Buche roh	vergoldet	ST	
320 647 •	21	Zylindersäule gerillt, Buche roh	vergoldet	ST	
320 642 •	21	Zylindersäule glatt, Buche roh	vergoldet	ST	
322 972 •	21	Konische Säule, Buche roh	vergoldet	ST	
322 967 •	21	Vierkantsäule, Buche roh	vergoldet	ST	
322 558 •	16	schwarz beschichtet	vergoldet	ST	
322 553 •	16	vergoldet	vergoldet	ST	



Adapter für Glasplatten
Beschreibung auf Seite 461.

Plattentischgestell Traun

Höhe: 700 mm

Bodenplatte Abmessung: ø 700 mm, mit Filzauflagen

Anschraubteil Abmessung: 500 x 500 mm

Säule Abmessung: ø 100 mm

Tischplattengröße max.: ø 1000 mm



Art.Nr.	Gewicht (kg)	Säulenausführung	Bodenplatte Ausführung	ME	Preis EUR
322 374 •	38	Edelstahl matt geschliffen	Dekorhaube Edelstahl geschliffen	ST	
322 384 •	41	Zylindersäule glatt, Buche roh	Dekorhaube Edelstahl geschliffen	ST	
322 389 •	41	Zylindersäule gerillt, Buche roh	Dekorhaube Edelstahl geschliffen	ST	
322 394 •	41	Kegelformsäule, Buche roh	Dekorhaube Edelstahl geschliffen	ST	
322 373 •	38	Aluminium natur eloxiert	Dekorhaube natur eloxiert	ST	
322 388 •	41	Zylindersäule gerillt, Buche roh	Dekorhaube natur eloxiert	ST	
322 393 •	41	Kegelformsäule, Buche roh	Dekorhaube natur eloxiert	ST	
322 383 •	41	Zylindersäule glatt, Buche roh	Dekorhaube natur eloxiert	ST	
322 371 •	38	verchromt	Dekorhaube verchromt	ST	
322 381 •	41	Zylindersäule glatt, Buche roh	Dekorhaube verchromt	ST	
322 386 •	41	Zylindersäule gerillt, Buche roh	Dekorhaube verchromt	ST	
322 391 •	41	Kegelformsäule, Buche roh	Dekorhaube verchromt	ST	
322 372 •	38	vergoldet	Dekorhaube vergoldet	ST	
322 382 •	41	Zylindersäule glatt, Buche roh	Dekorhaube vergoldet	ST	
322 387 •	41	Zylindersäule gerillt, Buche roh	Dekorhaube vergoldet	ST	
322 392 •	41	Kegelformsäule, Buche roh	Dekorhaube vergoldet	ST	
322 370 •	38	schwarz beschichtet	schwarz beschichtet	ST	
322 385 •	41	Zylindersäule gerillt, Buche roh	schwarz beschichtet	ST	
322 390 •	41	Kegelformsäule, Buche roh	schwarz beschichtet	ST	
322 380 •	41	Zylindersäule glatt, Buche roh	schwarz beschichtet	ST	



RONDAL B



RONDAL B mit Vierkantsäule



RONDAL B mit Rundsäule

Plattentischgestell Rondal B

Höhe: 700 mm

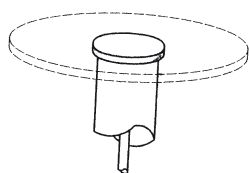
Bodenplatte Abmessung: \varnothing 750 x 5 mm, mit Filzauflagen

Anschraubteil Abmessung: 500 x 500 mm

Säule Abmessung: \varnothing 100 mm

Tischplattengröße max.: \varnothing 1000 mm

Art.Nr.	Gewicht (kg)	Säulenausführung	Bodenplatte Ausführung	ME	Preis EUR
322 564 •	30	schwarz beschichtet	Edelstahl matt geschliffen	ST	
322 569	30	Edelstahl matt geschliffen	Edelstahl matt geschliffen	ST	
322 510 •	33	Rundsäule, Buche roh	schwarz beschichtet	ST	
322 985 •	33	Vierkantsäule, Buche roh	schwarz beschichtet	ST	
322 990 •	33	Konische Säule, Buche roh	schwarz beschichtet	ST	
320 665 •	33	Zylindersäule gerillt, Buche roh	schwarz beschichtet	ST	
320 670 •	33	Kegelformsäule, Buche roh	schwarz beschichtet	ST	
320 660 •	33	Zylindersäule glatt, Buche roh	schwarz beschichtet	ST	
322 560 •	30	schwarz beschichtet	schwarz beschichtet	ST	
319 230 •	33	Zylindersäule glatt, Buche roh	silberfarbig	ST	
319 231 •	33	Zylindersäule gerillt, Buche roh	silberfarbig	ST	
319 232 •	33	Kegelformsäule, Buche roh	silberfarbig	ST	
319 227 •	33	Rundsäule, Buche roh	silberfarbig	ST	
319 229 •	33	Konische Säule, Buche roh	silberfarbig	ST	
319 228 •	33	Vierkantsäule, Buche roh	silberfarbig	ST	
319 226 •	30	silberfarbig	silberfarbig	ST	
322 511 •	33	Rundsäule, Buche roh	verchromt	ST	
322 986 •	33	Vierkantsäule, Buche roh	verchromt	ST	
322 991 •	33	Konische Säule, Buche roh	verchromt	ST	
320 671 •	33	Kegelformsäule, Buche roh	verchromt	ST	
320 666 •	33	Zylindersäule gerillt, Buche roh	verchromt	ST	
320 661 •	33	Zylindersäule glatt, Buche roh	verchromt	ST	
322 567 •	30	schwarz beschichtet	verchromt	ST	
322 561	30	verchromt	verchromt	ST	
322 513 •	33	Rundsäule, Buche roh	vergoldet	ST	
320 672 •	33	Kegelformsäule, Buche roh	vergoldet	ST	
320 667 •	33	Zylindersäule gerillt, Buche roh	vergoldet	ST	
320 662 •	33	Zylindersäule glatt, Buche roh	vergoldet	ST	
322 992 •	33	Konische Säule, Buche roh	vergoldet	ST	
322 987 •	33	Vierkantsäule, Buche roh	vergoldet	ST	
322 568 •	30	schwarz beschichtet	vergoldet	ST	
322 563 •	30	vergoldet	vergoldet	ST	



Adapter für Glasplatten
Beschreibung auf Seite 461.

Plattentischgestell mit 2 Säulen Anif

Höhe: 700 mm

Bodenplatte Abmessung: 960 x 480 mm, mit Filzauflagen

Anschraubteil Abmessung: 410 x 50 mm

Säule Abmessung: ø 76 mm

Tischplattengröße max.: 1200 x 800 mm

Art.Nr.	Gewicht (kg)	Säulenausführung	Bodenplatte Ausführung	ME	Preis EUR
319 160 •	30	schwarz beschichtet	schwarz beschichtet	ST	
319 161 •	30	verchromt	Dekorhaube verchromt	ST	
319 162 •	30	vergoldet	Dekorhaube vergoldet	ST	
319 163 •	30	Aluminium natur eloxiert	Dekorhaube Alu natur eloxiert	ST	
319 164 •	30	Edelstahl matt geschliffen	Dekorhaube Edelstahl geschliffen	ST	
319 170 •	36	Zylindersäulen glatt, Buche roh	schwarz beschichtet	ST	
319 171 •	36	Zylindersäulen glatt, Buche roh	Dekorhaube verchromt	ST	
319 172 •	36	Zylindersäulen glatt, Buche roh	Dekorhaube vergoldet	ST	
319 173 •	36	Zylindersäulen glatt, Buche roh	Dekorhaube Alu natur eloxiert	ST	
319 174 •	36	Zylindersäulen glatt, Buche roh	Dekorhaube Edelstahl geschliffen	ST	
319 175 •	36	Zylindersäulen gerillt, Buche roh	schwarz beschichtet	ST	
319 176 •	36	Zylindersäulen gerillt, Buche roh	Dekorhaube verchromt	ST	
319 177 •	36	Zylindersäulen gerillt, Buche roh	Dekorhaube vergoldet	ST	
319 178 •	36	Zylindersäulen gerillt, Buche roh	Dekorhaube Alu natur eloxiert	ST	
319 179 •	36	Zylindersäulen gerillt, Buche roh	Dekorhaube Edelstahl geschliffen	ST	
319 180 •	36	Kegelformsäule, Buche roh	schwarz beschichtet	ST	
319 181 •	36	Kegelformsäule, Buche roh	Dekorhaube verchromt	ST	
319 182 •	36	Kegelformsäule, Buche roh	Dekorhaube vergoldet	ST	
319 183 •	36	Kegelformsäule, Buche roh	Dekorhaube Alu natur eloxiert	ST	
319 184 •	36	Kegelformsäule, Buche roh	Dekorhaube Edelstahl geschliffen	ST	



ANIF mit Zylindersäulen glatt



RONDAL C



RONDAL C mit Kegelformsäulen



RONDAL C mit Zylindersäulen gerillt



RONDAL C mit konischen Säulen

Plattentischgestell mit 2 Säulen Rondal C

Höhe: 700 mm

Bodenplatte Abmessung: 1000 x 500 x 5 mm, mit Filzauflagen

Anschraubteil Abmessung: 410 x 55 x 30 mm

Säule Abmessung: ø 76 mm

Tischplattengröße max.: 1200 x 800 mm

Art.Nr.	Gewicht (kg)	Säulenausführung	Bodenplatte Ausführung	ME	Preis EUR
322 574 •	28	schwarz beschichtet	Edelstahl matt geschliffen	ST	
322 579 •	28	Edelstahl matt geschliffen	Edelstahl matt geschliffen	ST	
322 520 •	38	Rundsäule, Buche roh	schwarz beschichtet	ST	
323 005 •	38	Vierkantsäulen, Buche roh	schwarz beschichtet	ST	
320 680 •	38	Zylindersäulen glatt, Buche roh	schwarz beschichtet	ST	
323 010 •	38	Konische Säulen, Buche roh	schwarz beschichtet	ST	
322 570 •	28	schwarz beschichtet	schwarz beschichtet	ST	
320 685 •	38	Zylindersäulen gerillt, Buche roh	schwarz beschichtet	ST	
320 690 •	38	Kegelformsäule, Buche roh	schwarz beschichtet	ST	
320 676 •	28	silberfarbig	silberfarbig	ST	
320 677 •	38	Rundsäule, Buche roh	silberfarbig	ST	
320 678 •	38	Vierkantsäulen, Buche roh	silberfarbig	ST	
320 695 •	38	Zylindersäulen glatt, Buche roh	silberfarbig	ST	
320 697 •	38	Kegelformsäule, Buche roh	silberfarbig	ST	
320 696 •	38	Zylindersäulen gerillt, Buche roh	silberfarbig	ST	
320 679 •	38	Konische Säulen, Buche roh	silberfarbig	ST	
322 521 •	38	Rundsäule, Buche roh	verchromt	ST	
323 006 •	38	Vierkantsäulen, Buche roh	verchromt	ST	
323 011 •	38	Konische Säulen, Buche roh	verchromt	ST	
320 691 •	38	Kegelformsäule, Buche roh	verchromt	ST	
320 686 •	38	Zylindersäulen gerillt, Buche roh	verchromt	ST	
320 681 •	38	Zylindersäulen glatt, Buche roh	verchromt	ST	
322 577 •	28	schwarz beschichtet	verchromt	ST	
322 571 •	28	verchromt	verchromt	ST	
322 523 •	38	Rundsäule, Buche roh	vergoldet	ST	
320 692 •	38	Kegelformsäule, Buche roh	vergoldet	ST	
320 687 •	38	Zylindersäulen gerillt, Buche roh	vergoldet	ST	
320 682 •	38	Zylindersäulen glatt, Buche roh	vergoldet	ST	
323 012 •	38	Konische Säulen, Buche roh	vergoldet	ST	
323 007 •	38	Vierkantsäulen, Buche roh	vergoldet	ST	
322 578 •	28	schwarz beschichtet	vergoldet	ST	
322 573 •	28	vergoldet	vergoldet	ST	

Plattentischgestell mit 2 Säulen Rondal D

Höhe: 700 mm
Bodenplatte Abmessung: 1200 x 600x 5 mm, mit Filzauflagen
Anschraubteil Abmessung: 600 x 50 mm
Säule Abmessung: ø 76 mm
Tischplattengröße max.: 1400 x 900 mm

Art.Nr.	Gewicht (kg)	Säulenausführung	Bodenplatte Ausführung	ME	Preis EUR
320 730 •	36	schwarz beschichtet	schwarz beschichtet	ST	
320 731 •	46	Rundsäulen, Buche roh	schwarz beschichtet	ST	
320 732 •	46	Vierkantsäulen, Buche roh	schwarz beschichtet	ST	
320 733 •	46	Konische Säulen, Buche roh	schwarz beschichtet	ST	
320 734 •	46	Zylindersäulen glatt, Buche roh	schwarz beschichtet	ST	
320 735 •	46	Zylindersäulen gerillt, Buche roh	schwarz beschichtet	ST	
320 736 •	36	weißaluminium ähnlich RAL 9006	silberfarbig	ST	
320 737 •	46	Rundsäulen, Buche roh	silberfarbig	ST	
320 738 •	46	Vierkantsäulen, Buche roh	silberfarbig	ST	
320 739 •	46	Konische Säulen, Buche roh	silberfarbig	ST	
320 740 •	46	Zylindersäulen glatt, Buche roh	silberfarbig	ST	
320 741 •	46	Zylindersäulen gerillt, Buche roh	silberfarbig	ST	



RONDAL D



RONDAL D mit Kegelformsäulen



RONDAL D mit Zylindersäulen gerillt



RONDAL D mit konischen Säulen



Plattentischgestell mit 3 Säulen Rondal 3

Höhe: 700 mm

Bodenplatte Abmessung: ø 750 x 5 mm, mit Filzauflagen

Anschraubteil Abmessung: ø 750 mm

Säule Abmessung: ø 76 mm

Tischplattengröße max.: ø 1400 mm



RONDAL 3



RONDAL 3 mit Rundsäulen



RONDAL 3 mit Zylindersäulen glatt



Art.Nr.	Gewicht (kg)	Säulenausführung	Bodenplatte Ausführung	ME	Preis EUR
319 607 •	30,5	schwarz beschichtet	Edelstahl matt geschliffen	ST	
319 608 •	30,5	Edelstahl matt geschliffen	Edelstahl matt geschliffen	ST	
320 700 •	45,5	Zylindersäulen glatt, Buche roh	schwarz beschichtet	ST	
320 705 •	45,5	Zylindersäulen gerillt, Buche roh	schwarz beschichtet	ST	
319 620 •	45,5	Vierkantsäulen, Buche roh	schwarz beschichtet	ST	
319 625 •	45,5	Konische Säulen, Buche roh	schwarz beschichtet	ST	
319 600 •	30,5	schwarz beschichtet	schwarz beschichtet	ST	
320 710 •	45,5	Kegelformsäule, Buche roh	schwarz beschichtet	ST	
319 610 •	45,5	Rundsäule, Buche roh	schwarz beschichtet	ST	
320 715 •	45,5	Zylindersäulen glatt, Buche roh	silberfarbig	ST	
319 619 •	45,5	Konische Säulen, Buche roh	silberfarbig	ST	
320 716 •	45,5	Zylindersäulen gerillt, Buche roh	silberfarbig	ST	
319 616 •	30,5	silberfarbig	silberfarbig	ST	
319 617 •	45,5	Rundsäule, Buche roh	silberfarbig	ST	
319 618 •	45,5	Vierkantsäulen, Buche roh	silberfarbig	ST	
320 717 •	45,5	Kegelformsäule, Buche roh	silberfarbig	ST	
320 701 •	45,5	Zylindersäulen glatt, Buche roh	verchromt	ST	
319 605 •	30,5	schwarz beschichtet	verchromt	ST	
319 626 •	45,5	Konische Säulen, Buche roh	verchromt	ST	
319 621 •	45,5	Vierkantsäulen, Buche roh	verchromt	ST	
319 611 •	45,5	Rundsäule, Buche roh	verchromt	ST	
320 711 •	45,5	Kegelformsäule, Buche roh	verchromt	ST	
319 601 •	30,5	verchromt	verchromt	ST	
320 706 •	45,5	Zylindersäulen gerillt, Buche roh	verchromt	ST	
320 702 •	45,5	Zylindersäulen glatt, Buche roh	vergoldet	ST	
319 627 •	45,5	Konische Säulen, Buche roh	vergoldet	ST	
319 622 •	45,5	Vierkantsäulen, Buche roh	vergoldet	ST	
319 612 •	45,5	Rundsäule, Buche roh	vergoldet	ST	
319 606 •	30,5	schwarz beschichtet	vergoldet	ST	
319 602 •	30,5	vergoldet	vergoldet	ST	
320 712 •	45,5	Kegelformsäule, Buche roh	vergoldet	ST	
320 707 •	45,5	Zylindersäulen gerillt, Buche roh	vergoldet	ST	

Plattentischgestell mit 4 Säulen Rondal 4

Höhe: 700 mm

Bodenplatte Abmessung: \varnothing 980 x 5 mm, mit Filzauflagen

Anschraubteil Abmessung: 980 x 980 mm

Säule Abmessung: \varnothing 76 mm

Tischplattengröße max.: \varnothing 1800 mm

Art.Nr.	Gewicht (kg)	Säulenausführung	Bodenplatte Ausführung	ME	Preis EUR
322 530 •	55	schwarz beschichtet	schwarz beschichtet	ST	
322 535 •	75	Rundsäule, Buche roh	schwarz beschichtet	ST	
323 043 •	75	Vierkantsäulen, Buche roh	schwarz beschichtet	ST	
320 720 •	75	Zylindersäulen glatt, Buche roh	schwarz beschichtet	ST	
320 726 •	75	Kegelformsäule, Buche roh	schwarz beschichtet	ST	
320 723 •	75	Zylindersäulen gerillt, Buche roh	schwarz beschichtet	ST	
323 046 •	75	Konische Säulen, Buche roh	schwarz beschichtet	ST	
322 534 •	55	silberfarbig	silberfarbig	ST	
319 420 •	75	Rundsäule, Buche roh	silberfarbig	ST	
319 421 •	75	Vierkantsäulen, Buche roh	silberfarbig	ST	
319 422 •	75	Konische Säulen, Buche roh	silberfarbig	ST	
319 423 •	75	Zylindersäulen glatt, Buche roh	silberfarbig	ST	
319 424 •	75	Zylindersäulen gerillt, Buche roh	silberfarbig	ST	
319 425 •	75	Kegelformsäule, Buche roh	silberfarbig	ST	



RONDAL 4



RONDAL 4 mit Rundsäulen



BRAUNAU



BRAUNAU mit Vierkantsäule



BRAUNAU mit konischer Säule



BRAUNAU mit Rundsäule

Plattentischgestell Braunau

Höhe: 700 mm

Bodenplatte Abmessung: 400 x 400 x 5 mm, mit Filzauflagen

Anschraubteil Abmessung: 315 x 315 mm

Säule Abmessung: 60 x 60 mm

Tischplattengröße max.: 600 x 600 mm

Art.Nr.	Gewicht (kg)	Säulenausführung	Bodenplatte Ausführung	ME	Preis EUR
319 860 •	11,5	schwarz beschichtet	schwarz beschichtet	ST	
319 870 •	15,5	Konische Säule, Buche roh	schwarz beschichtet	ST	
319 872 •	15,5	Vierkantsäule, Buche roh	schwarz beschichtet	ST	
319 873 •	11,5	Kegelformsäule, Buche roh	schwarz beschichtet	ST	
319 871 •	15,5	Rundsäule, Buche roh	schwarz beschichtet	ST	
319 895 •	11,5	silberfarbig	silberfarbig	ST	
319 898 •	15,5	Konische Säule, Buche roh	silberfarbig	ST	
319 899 •	15,5	Kegelformsäule, Buche roh	silberfarbig	ST	
319 897 •	15,5	Vierkantsäule, Buche roh	silberfarbig	ST	
319 896 •	15,5	Rundsäule, Buche roh	silberfarbig	ST	
319 861 •	11,5	schwarz	verchromt	ST	
319 877 •	15,5	Vierkantsäule, Buche roh	verchromt	ST	
319 878 •	15,5	Kegelformsäule, Buche roh	verchromt	ST	
319 876 •	15,5	Rundsäule, Buche roh	verchromt	ST	
319 863 •	15,5	verchromt	verchromt	ST	
319 875 •	15,5	Konische Säule, Buche roh	verchromt	ST	
319 862 •	11,5	schwarz	vergoldet	ST	
319 864 •	11,5	vergoldet	vergoldet	ST	
319 880 •	15,5	Konische Säule, Buche roh	vergoldet	ST	
319 881 •	15,5	Rundsäule, Buche roh	vergoldet	ST	
319 882 •	15,5	Vierkantsäule, Buche roh	vergoldet	ST	
319 883 •	15,5	Kegelformsäule, Buche roh	vergoldet	ST	

Plattentischgestell Retz

Höhe: 700 mm

Bodenplatte Abmessung: 480 x 480 mm, mit Filzauflagen

Anschraubteil Abmessung: 400 x 400 mm

Säule Abmessung: 70 x 70 mm

Tischplattengröße max.: 800 x 800 mm

Art.Nr.	Gewicht (kg)	Säulenausführung	Bodenplatte Ausführung	ME	Preis EUR
321 573 •	20	Aluminium natur eloxiert	Dekorhaube Alu natur eloxiert	ST	
321 583 •	23	Zylindersäule glatt, Buche roh	Dekorhaube Alu natur eloxiert	ST	
321 588 •	23	Zylindersäule gerillt, Buche roh	Dekorhaube Alu natur eloxiert	ST	
321 593 •	23	Kegelformsäule, Buche roh	Dekorhaube Alu natur eloxiert	ST	
321 574 •	20	Edelstahl matt geschliffen	Dekorhaube Edelstahl geschliffen	ST	
321 584 •	23	Zylindersäule glatt, Buche roh	Dekorhaube Edelstahl geschliffen	ST	
321 589 •	23	Zylindersäule gerillt, Buche roh	Dekorhaube Edelstahl geschliffen	ST	
321 594 •	23	Kegelformsäule, Buche roh	Dekorhaube Edelstahl geschliffen	ST	
321 571 •	20	verchromt	Dekorhaube verchromt	ST	
321 581 •	23	Zylindersäule glatt, Buche roh	Dekorhaube verchromt	ST	
321 586 •	23	Zylindersäule gerillt, Buche roh	Dekorhaube verchromt	ST	
321 591 •	23	Kegelformsäule, Buche roh	Dekorhaube verchromt	ST	
321 572 •	20	vergoldet	Dekorhaube vergoldet	ST	
321 582 •	23	Zylindersäule glatt, Buche roh	Dekorhaube vergoldet	ST	
321 587 •	23	Zylindersäule gerillt, Buche roh	Dekorhaube vergoldet	ST	
321 592 •	23	Kegelformsäule, Buche roh	Dekorhaube vergoldet	ST	
321 570 •	20	schwarz beschichtet	schwarz beschichtet	ST	
321 585 •	23	Zylindersäule gerillt, Buche roh	schwarz beschichtet	ST	
321 590 •	23	Kegelformsäule, Buche roh	schwarz beschichtet	ST	
321 580 •	23	Zylindersäule glatt, Buche roh	schwarz beschichtet	ST	



RETZ mit Zylindersäule gerillt



BLUDENZ mit konischer Säule



BLUDENZ mit Kegelformsäule



BLUDENZ

Plattentischgestell Bludenz

Höhe: 700 mm

Bodenplatte Abmessung: 500 x 500 x 5 mm, mit Filzauflagen

Anschraubteil Abmessung: 400 x 400 mm

Säule Abmessung: 70 x 70 mm

Tischplattengröße max.: 800 x 800 mm

Art.Nr.	Gewicht (kg)	Säulenausführung	Bodenplatte Ausführung	ME	Preis EUR
320 914 •	18	schwarz beschichtet	Edelstahl matt geschliffen	ST	
320 915 •	18	Edelstahl matt geschliffen	Edelstahl matt geschliffen	ST	
320 905 •	18	schwarz beschichtet	schwarz beschichtet	ST	
320 921 •	23	Vierkantsäule, Buche roh	schwarz beschichtet	ST	
320 924 •	23	Zylindersäule glatt, Buche roh	schwarz beschichtet	ST	
320 920 •	23	Rundsäule, Buche roh	schwarz beschichtet	ST	
320 919 •	23	Konische Säule, Buche roh	schwarz beschichtet	ST	
320 925 •	23	Zylindersäule gerillt, Buche roh	schwarz beschichtet	ST	
320 926 •	23	Kegelformsäule, Buche roh	schwarz beschichtet	ST	
320 909 •	18	silberfarbig	silberfarbig	ST	
320 928 •	23	Vierkantsäule, Buche roh	silberfarbig	ST	
320 933 •	23	Konische Säule, Buche roh	silberfarbig	ST	
320 923 •	23	Rundsäule, Buche roh	silberfarbig	ST	
320 938 •	23	Zylindersäule glatt, Buche roh	silberfarbig	ST	
320 948 •	23	Kegelformsäule, Buche roh	silberfarbig	ST	
320 943 •	23	Zylindersäule gerillt, Buche roh	silberfarbig	ST	
320 906 •	18	schwarz	verchromt	ST	
320 910 •	18	verchromt	verchromt	ST	
320 907 •	18	schwarz beschichtet	vergoldet	ST	
320 913 •	18	vergoldet	vergoldet	ST	

Plattentischgestell Eferding

Höhe: 700 mm
Bodenplatte Abmessung: 625 x 625 x 5 mm, mit Filzauflagen
Anschraubteil Abmessung: 500 x 500 mm
Säule Abmessung: 80 x 80 mm
Tischplattengröße max.: 1000 x 1000 mm

Art.Nr.	Gewicht (kg)	Säulenausführung	Bodenplatte Ausführung	ME	Preis EUR
319 907 •	23,5	Edelstahl matt geschliffen	Edelstahl matt geschliffen	ST	
319 914 •	23,5	schwarz beschichtet	Edelstahl matt geschliffen	ST	
319 900 •	23,5	schwarz beschichtet	schwarz beschichtet	ST	
319 924 •	28,5	Vierkantsäule, Buche roh	schwarz beschichtet	ST	
319 923 •	28,5	Rundsäule, Buche roh	schwarz beschichtet	ST	
319 922 •	28,5	Konische Säule, Buche roh	schwarz beschichtet	ST	
319 925 •	28,5	Zylindersäule glatt, Buche roh	schwarz beschichtet	ST	
319 926 •	28,5	Zylindersäule gerillt, Buche roh	schwarz beschichtet	ST	
319 943 •	23,5	silberfarbig	silberfarbig	ST	
319 948 •	28,5	Zylindersäule gerillt, Buche roh	silberfarbig	ST	
319 947 •	28,5	Zylindersäule glatt, Buche roh	silberfarbig	ST	
319 946 •	28,5	Konische Säule, Buche roh	silberfarbig	ST	
319 944 •	28,5	Rundsäule, Buche roh	silberfarbig	ST	
319 945 •	28,5	Vierkantsäule, Buche roh	silberfarbig	ST	
319 901 •	23,5	schwarz beschichtet	verchromt	ST	
319 903 •	23,5	verchromt	verchromt	ST	
319 909 •	28,5	Rundsäule, Buche roh	verchromt	ST	
319 911 •	28,5	Zylindersäule glatt, Buche roh	verchromt	ST	
319 912 •	28,5	Zylindersäule gerillt, Buche roh	verchromt	ST	
319 910 •	28,5	Vierkantsäule, Buche roh	verchromt	ST	
319 908 •	28,5	Konische Säule, Buche roh	verchromt	ST	
319 902 •	23,5	schwarz beschichtet	vergoldet	ST	
319 904 •	23,5	vergoldet	vergoldet	ST	
319 915 •	28,5	Konische Säule, Buche roh	vergoldet	ST	
319 916 •	28,5	Rundsäule, Buche roh	vergoldet	ST	
319 917 •	28,5	Vierkantsäule, Buche roh	vergoldet	ST	
319 918 •	28,5	Zylindersäule glatt, Buche roh	vergoldet	ST	
319 919 •	28,5	Zylindersäule gerillt, Buche roh	vergoldet	ST	



EFERDING



EFERDING mit Zylindersäule glatt



EFERDING mit Vierkantsäule



EFERDING mit Kegelformsäule



OSSIACH



OSSIACH mit Vierkantsäule



OSSIACH mit Rundsäule



OSSIACH mit konischer Säule

Plattentischgestell Ossiach

Höhe: 700 mm

Bodenplatte Abmessung: 750 x 500 x 5 mm, mit Filzauflagen

Anschraubteil Abmessung: 400 x 400 mm

Säule Abmessung: 70 x 70 mm

Tischplattengröße max.: 900 x 700 mm

Art.Nr.	Gewicht (kg)	Säulenausführung	Bodenplatte Ausführung	ME	Preis EUR
319 960 •	28	Vierkantsäule, Buche roh	schwarz beschichtet	ST	
319 961 •	28	Zylindersäule glatt, Buche roh	schwarz beschichtet	ST	
319 950 •	23	schwarz beschichtet	schwarz beschichtet	ST	
319 958 •	28	Konische Säule, Buche roh	schwarz beschichtet	ST	
319 962 •	28	Zylindersäule gerillt, Buche roh	schwarz beschichtet	ST	
319 959 •	28	Rundsäule, Buche roh	schwarz beschichtet	ST	
319 965 •	28	Konische Säule, Buche roh	verchromt	ST	
319 966 •	28	Rundsäule, Buche roh	verchromt	ST	
319 967 •	28	Vierkantsäule, Buche roh	verchromt	ST	
319 968 •	28	Zylindersäule glatt, Buche roh	verchromt	ST	
319 953 •	23	verchromt	verchromt	ST	
319 951 •	23	schwarz beschichtet	verchromt	ST	
319 969 •	28	Zylindersäule gerillt, Buche roh	verchromt	ST	
319 972 •	28	Konische Säule, Buche roh	vergoldet	ST	
319 973 •	28	Rundsäule, Buche roh	vergoldet	ST	
319 954 •	23	vergoldet	vergoldet	ST	
319 974 •	28	Vierkantsäule, Buche roh	vergoldet	ST	
319 975 •	28	Zylindersäule glatt, Buche roh	vergoldet	ST	
319 976 •	28	Zylindersäule gerillt, Buche roh	vergoldet	ST	

Plattentischgestell mit 2 Säulen TULLN

Höhe: 700 mm
Bodenplatte Abmessung: 800 x 400 x 5 mm, mit Filzauflagen
Anschraubteil Abmessung: 355 x 55 x 20 mm
Säule Abmessung: 60 x 60 mm
Tischplattengröße max.: 1100 x 600 mm

Art.Nr.	Gewicht (kg)	Säulenausführung	Bodenplatte Ausführung	ME	Preis EUR
320 950 •	20	schwarz beschichtet	schwarz beschichtet	ST	
320 960 •	28	Konische Säulen, Buche roh	schwarz beschichtet	ST	
320 962 •	28	Vierkantsäulen, Buche roh	schwarz beschichtet	ST	
320 963 •	28	Kegelformsäule, Buche roh	schwarz beschichtet	ST	
320 961 •	28	Rundsäule, Buche roh	schwarz beschichtet	ST	
320 985 •	20	silberfarbig	silberfarbig	ST	
320 988 •	28	Konische Säulen, Buche roh	silberfarbig	ST	
320 989 •	28	Kegelformsäule, Buche roh	silberfarbig	ST	
320 987 •	28	Vierkantsäulen, Buche roh	silberfarbig	ST	
320 986 •	28	Rundsäule, Buche roh	silberfarbig	ST	
320 951 •	20	schwarz	verchromt	ST	
320 967 •	28	Vierkantsäulen, Buche roh	verchromt	ST	
320 968 •	28	Kegelformsäule, Buche roh	verchromt	ST	
320 966 •	28	Rundsäule, Buche roh	verchromt	ST	
320 953 •	20	verchromt	verchromt	ST	
320 965 •	28	Konische Säulen, Buche roh	verchromt	ST	
320 952 •	20	schwarz	vergoldet	ST	
320 954 •	20	vergoldet	vergoldet	ST	
320 970 •	28	Konische Säulen, Buche roh	vergoldet	ST	
320 971 •	28	Rundsäule, Buche roh	vergoldet	ST	
320 972 •	28	Vierkantsäulen, Buche roh	vergoldet	ST	
320 973 •	28	Kegelformsäule, Buche roh	vergoldet	ST	



TULLN



TULLN mit Vierkantsäulen



TULLN mit Rundsäulen



TULLN mit konischen Säulen



WEIZ

Plattentischgestell mit 2 Säulen Weiz

Höhe: 700 mm

Bodenplatte Abmessung: 960 x 480 mm, mit Filzauflagen

Anschraubteil Abmessung: 410 x 50 mm

Säule Abmessung: 70 x 70 mm

Tischplattengröße max.: 1200 x 800 mm

Art.Nr.	Gewicht (kg)	Säulenausführung	Bodenplatte Ausführung	ME	Preis EUR
321 873 •	28	Aluminium natur eloxiert	Dekorhaube Alu natur eloxiert	ST	
321 883 •	34	Zylindersäulen glatt, Buche roh	Dekorhaube Alu natur eloxiert	ST	
321 888 •	34	Zylindersäulen gerillt, Buche roh	Dekorhaube Alu natur eloxiert	ST	
321 893 •	34	Kegelformsäule, Buche roh	Dekorhaube Alu natur eloxiert	ST	
321 874 •	28	Edelstahl matt geschliffen	Dekorhaube Edelstahl geschliffen	ST	
321 894 •	34	Kegelformsäule, Buche roh	Dekorhaube Edelstahl geschliffen	ST	
321 889 •	34	Zylindersäulen gerillt, Buche roh	Dekorhaube Edelstahl geschliffen	ST	
321 884 •	34	Zylindersäulen glatt, Buche roh	Dekorhaube Edelstahl geschliffen	ST	
321 871 •	28	verchromt	Dekorhaube verchromt	ST	
321 881 •	34	Zylindersäulen glatt, Buche roh	Dekorhaube verchromt	ST	
321 886 •	34	Zylindersäulen gerillt, Buche roh	Dekorhaube verchromt	ST	
321 891 •	34	Kegelformsäule, Buche roh	Dekorhaube verchromt	ST	
321 872 •	28	vergoldet	Dekorhaube vergoldet	ST	
321 882 •	34	Zylindersäulen glatt, Buche roh	Dekorhaube vergoldet	ST	
321 887 •	34	Zylindersäulen gerillt, Buche roh	Dekorhaube vergoldet	ST	
321 892 •	34	Kegelformsäule, Buche roh	Dekorhaube vergoldet	ST	
321 870 •	28	schwarz beschichtet	schwarz beschichtet	ST	
321 885 •	34	Zylindersäulen gerillt, Buche roh	schwarz beschichtet	ST	
321 890 •	34	Kegelformsäule, Buche roh	schwarz beschichtet	ST	
321 880 •	34	Zylindersäulen glatt, Buche roh	schwarz beschichtet	ST	

Plattentischgestell mit 2 Säulen Dornbirn

Höhe: 700 mm
 Bodenplatte Abmessung: 1000 x 500 x 5 mm, mit Filzauflagen
 Anschraubteil Abmessung: 410 x 55 x 30 mm
 Säule Abmessung: 70 x 70 mm
 Tischplattengröße max.: 1200 x 800 mm

Art.Nr.	Gewicht (kg)	Säulenausführung	Bodenplatte Ausführung	ME	Preis EUR
321 014 •	30	schwarz beschichtet	Edelstahl matt geschliffen	ST	
321 015 •	30	Edelstahl matt geschliffen	Edelstahl matt geschliffen	ST	
321 005 •	30	schwarz beschichtet	schwarz beschichtet	ST	
321 021 •	40	Vierkantsäulen, Buche roh	schwarz beschichtet	ST	
321 025 •	40	Zylindersäulen gerillt, Buche roh	schwarz beschichtet	ST	
321 024 •	40	Zylindersäulen glatt, Buche roh	schwarz beschichtet	ST	
321 020 •	40	Rundsäule, Buche roh	schwarz beschichtet	ST	
321 019 •	40	Konische Säulen, Buche roh	schwarz beschichtet	ST	
321 026 •	40	Kegelformsäule, Buche roh	schwarz beschichtet	ST	
321 009 •	30	silberfarbig	silberfarbig	ST	
321 023 •	40	Vierkantsäulen, Buche roh	silberfarbig	ST	
321 028 •	40	Konische Säulen, Buche roh	silberfarbig	ST	
321 018 •	40	Rundsäule, Buche roh	silberfarbig	ST	
321 033 •	40	Zylindersäulen glatt, Buche roh	silberfarbig	ST	
321 043 •	40	Kegelformsäule, Buche roh	silberfarbig	ST	
321 038 •	40	Zylindersäulen gerillt, Buche roh	silberfarbig	ST	
321 006 •	30	schwarz beschichtet	verchromt	ST	
321 010 •	30	verchromt	verchromt	ST	
321 007 •	30	schwarz beschichtet	vergoldet	ST	
321 013 •	30	vergoldet	vergoldet	ST	



DORNBIRN



DORNBIRN mit Rundsäulen



DORNBIRN mit Vierkantsäulen



Plattentischgestell mit 2 Säulen Rankweil

Höhe: 700 mm

Bodenplatte Abmessung: 1000 x 625 x 5 mm, mit Filzauflagen

Anschraubteil Abmessung: 600 x 50 x 30 mm

Säule Abmessung: 80 x 80 mm

Tischplattengröße max.: 1400 x 1000 mm



RANKWEIL



RANKWEIL mit Zylindersäulen glatt



RANKWEIL mit konischen Säulen



RANKWEIL mit Zylindersäulen gerillt

Art.Nr.	Gewicht (kg)	Säulenausführung	Bodenplatte Ausführung	ME	Preis EUR
321 050 •	43	schwarz beschichtet	schwarz beschichtet	ST	
321 060 •	53	Konische Säulen, Buche roh	schwarz beschichtet	ST	
321 061 •	53	Rundsäule, Buche roh	schwarz beschichtet	ST	
321 064 •	53	Zylindersäulen gerillt, Buche roh	schwarz beschichtet	ST	
321 063 •	53	Zylindersäulen glatt, Buche roh	schwarz beschichtet	ST	
321 062 •	53	Vierkantsäulen, Buche roh	schwarz beschichtet	ST	
321 058 •	43	silberfarbig	silberfarbig	ST	
321 068 •	53	Konische Säulen, Buche roh	silberfarbig	ST	
321 077 •	53	Zylindersäulen gerillt, Buche roh	silberfarbig	ST	
321 076 •	53	Zylindersäulen glatt, Buche roh	silberfarbig	ST	
321 067 •	53	Vierkantsäulen, Buche roh	silberfarbig	ST	
321 066 •	53	Rundsäule, Buche roh	silberfarbig	ST	
321 051 •	43	schwarz beschichtet	verchromt	ST	
321 091 •	53	Vierkantsäulen, Buche roh	verchromt	ST	
321 093 •	53	Zylindersäulen glatt, Buche roh	verchromt	ST	
321 094 •	53	Zylindersäulen gerillt, Buche roh	verchromt	ST	
321 092 •	53	Konische Säulen, Buche roh	verchromt	ST	
321 090 •	53	Rundsäule, Buche roh	verchromt	ST	
321 053 •	43	verchromt	verchromt	ST	
321 052 •	43	schwarz beschichtet	vergoldet	ST	
321 054 •	43	vergoldet	vergoldet	ST	
321 790 •	53	Rundsäule, Buche roh	vergoldet	ST	
321 791 •	53	Vierkantsäulen, Buche roh	vergoldet	ST	
321 792 •	53	Konische Säulen, Buche roh	vergoldet	ST	
321 793 •	53	Zylindersäulen glatt, Buche roh	vergoldet	ST	
321 794 •	53	Zylindersäulen gerillt, Buche roh	vergoldet	ST	

Plattentischgestell mit 2 Säulen Rankweil 2

Höhe: 700 mm
 Bodenplatte Abmessung: 1250 x 625 x 5 mm, mit Filzauflagen
 Anschraubteil Abmessung: 600 x 50 x 30 mm
 Säule Abmessung: 80 x 80 mm
 Tischplattengröße max.: 1600 x 1000 mm

Art.Nr.	Gewicht (kg)	Säulenausführung	Bodenplatte Ausführung	ME	Preis EUR
320 990 •	48	schwarz beschichtet	schwarz beschichtet	ST	
320 991 •	58	Rundsäule, Buche roh	schwarz beschichtet	ST	
320 992 •	58	Vierkantsäulen, Buche roh	schwarz beschichtet	ST	
320 993 •	58	Konische Säulen, Buche roh	schwarz beschichtet	ST	
320 994 •	58	Zylindersäulen glatt, Buche roh	schwarz beschichtet	ST	
320 995 •	58	Zylindersäulen gerillt, Buche roh	schwarz beschichtet	ST	
320 996 •	48	silberfarbig	silberfarbig	ST	
320 997 •	58	Rundsäule, Buche roh	silberfarbig	ST	
320 998 •	58	Vierkantsäulen, Buche roh	silberfarbig	ST	
320 999 •	58	Konische Säulen, Buche roh	silberfarbig	ST	
321 000 •	58	Zylindersäulen glatt, Buche roh	silberfarbig	ST	
321 001 •	58	Zylindersäulen gerillt, Buche roh	silberfarbig	ST	



RANKWEIL 2



RANKWEIL 2 mit Zylindersäulen glatt



RANKWEIL 2 mit konischen Säulen



RANKWEIL 2 mit Zylindersäulen gerillt



ATTNANG 1 mit Kegelformsäule



Zylindersäule gerillt Zylindersäule glatt

Plattentischgestell Attnang 1

Höhe: 700 mm

Bodenplatte Abmessung: ø 390 x 5 mm, mit Filzauflagen

Anschraubteil Abmessung: 315 x 315 mm

Tischplattengröße max.: ø 600 mm

Gewicht (kg): 14

Art.Nr.	Säulenausführung	Bodenplatte Ausführung	ME	Preis EUR
320 145 •	Zylindersäule glatt, Buche roh	schwarz beschichtet	ST	
320 146 •	Zylindersäule gerillt, Buche roh	schwarz beschichtet	ST	
320 147 •	Kegelformsäule, Buche roh	schwarz beschichtet	ST	
321 156 •	Kegelformsäule, Buche roh	silberfarbig	ST	
321 157 •	Zylindersäule glatt, Buche roh	silberfarbig	ST	
321 158 •	Zylindersäule gerillt, Buche roh	silberfarbig	ST	
320 148 •	Zylindersäule glatt, Buche roh	verchromt	ST	
320 149 •	Zylindersäule gerillt, Buche roh	verchromt	ST	
320 150 •	Kegelformsäule, Buche roh	verchromt	ST	
320 151 •	Zylindersäule glatt, Buche roh	vergoldet	ST	
320 152 •	Zylindersäule gerillt, Buche roh	vergoldet	ST	
320 153 •	Kegelformsäule, Buche roh	vergoldet	ST	

Plattentischgestell Attnang 2

Höhe: 700 mm

Bodenplatte Abmessung: ø 550 x 5 mm, mit Filzgleitern

Anschraubteil Abmessung: 315 x 315 mm

Tischplattengröße max.: ø 800 mm

Gewicht (kg): 21



ATTNANG 2 mit Zylindersäule glatt



Zylindersäule gerillt Zylindersäule glatt

Art.Nr.	Säulenausführung	Bodenplatte Ausführung	ME	Preis EUR
320 160 •	Zylindersäule glatt, Buche roh	schwarz beschichtet	ST	
320 161 •	Zylindersäule gerillt, Buche roh	schwarz beschichtet	ST	
320 162 •	Kegelformsäule, Buche roh	schwarz beschichtet	ST	
320 172 •	Zylindersäule glatt, Buche roh	silberfarbig	ST	
320 173 •	Zylindersäule gerillt, Buche roh	silberfarbig	ST	
320 174 •	Kegelformsäule, Buche roh	silberfarbig	ST	
320 163 •	Zylindersäule glatt, Buche roh	verchromt	ST	
320 164 •	Zylindersäule gerillt, Buche roh	verchromt	ST	
320 165 •	Kegelformsäule, Buche roh	verchromt	ST	
320 166 •	Zylindersäule glatt, Buche roh	vergoldet	ST	
320 167 •	Zylindersäule gerillt, Buche roh	vergoldet	ST	
320 168 •	Kegelformsäule, Buche roh	vergoldet	ST	

Plattentischgestell Attnang

Höhe: 700 mm
Bodenplatte Abmessung: ø 750 x 5 mm, mit Filzauflagen
Anschraubteil Abmessung: 500 x 500 mm
Tischplattengröße max.: ø 1000 mm
Gewicht (kg): 33

Art.Nr.	Säulenausführung	Bodenplatte Ausführung	ME	Preis EUR
320 175 •	Zylindersäule glatt, Buche roh	schwarz beschichtet	ST	
320 176 •	Zylindersäule gerillt, Buche roh	schwarz beschichtet	ST	
320 177 •	Kegelformsäule, Buche roh	schwarz beschichtet	ST	
320 187 •	Zylindersäule glatt, Buche roh	silberfarbig	ST	
320 188 •	Zylindersäule gerillt, Buche roh	silberfarbig	ST	
320 189 •	Kegelformsäule, Buche roh	silberfarbig	ST	
320 178 •	Zylindersäule glatt, Buche roh	verchromt	ST	
320 179 •	Zylindersäule gerillt, Buche roh	verchromt	ST	
320 180 •	Kegelformsäule, Buche roh	verchromt	ST	
320 181 •	Zylindersäule glatt, Buche roh	vergoldet	ST	
320 182 •	Zylindersäule gerillt, Buche roh	vergoldet	ST	
320 183 •	Kegelformsäule, Buche roh	vergoldet	ST	



ATTNANG mit Zylindersäule gerillt



Zylindersäule gerillt Zylindersäule glatt

Plattentischgestell mit 2 Säulen Wels

Höhe: 700 mm
Bodenplatte Abmessung: 1000 x 500 x 5 mm, mit Filzauflagen
Anschraubteil Abmessung: 410 x 50 mm
Tischplattengröße max.: 1200 x 800 mm
Gewicht (kg): 38

Art.Nr.	Säulenausführung	Bodenplatte Ausführung	ME	Preis EUR
320 270 •	Zylindersäulen glatt, Buche roh	schwarz beschichtet	ST	
320 271 •	Zylindersäulen gerillt, Buche roh	schwarz beschichtet	ST	
320 272 •	Kegelformsäule, Buche roh	schwarz beschichtet	ST	
320 350 •	Zylindersäulen glatt, Buche roh	silberfarbig	ST	
320 351 •	Zylindersäulen gerillt, Buche roh	silberfarbig	ST	
320 352 •	Kegelformsäule, Buche roh	silberfarbig	ST	
320 273 •	Zylindersäulen glatt, Buche roh	verchromt	ST	
320 274 •	Zylindersäulen gerillt, Buche roh	verchromt	ST	
320 275 •	Kegelformsäule, Buche roh	verchromt	ST	
320 276 •	Zylindersäulen glatt, Buche roh	vergoldet	ST	
320 277 •	Zylindersäulen gerillt, Buche roh	vergoldet	ST	
320 278 •	Kegelformsäule, Buche roh	vergoldet	ST	



WELS mit Zylindersäulen glatt



ZAMS mit Zylindersäulen glatt

Plattentischgestell mit 3 Säulen Zams

Höhe: 700 mm

Bodenplatte Abmessung: \varnothing 750 x 5 mm, mit Filzauflagen

Anschraubteil Abmessung: \varnothing 750 mm

Tischplattengröße max.: \varnothing 1400 mm

Gewicht (kg): 45,5

Art.Nr.	Säulenausführung	Bodenplatte Ausführung	ME	Preis EUR
320 310 •	Zylindersäulen glatt, Buche roh	schwarz beschichtet	ST	
320 311 •	Zylindersäulen gerillt, Buche roh	schwarz beschichtet	ST	
320 312 •	Kegelformsäule, Buche roh	schwarz beschichtet	ST	
320 307 •	Zylindersäulen glatt, Buche roh	silberfarbig	ST	
320 308 •	Zylindersäulen gerillt, Buche roh	silberfarbig	ST	
320 309 •	Kegelformsäule, Buche roh	silberfarbig	ST	
320 313 •	Zylindersäulen glatt, Buche roh	verchromt	ST	
320 314 •	Zylindersäulen gerillt, Buche roh	verchromt	ST	
320 315 •	Kegelformsäule, Buche roh	verchromt	ST	
320 316 •	Zylindersäulen glatt, Buche roh	vergoldet	ST	
320 317 •	Zylindersäulen gerillt, Buche roh	vergoldet	ST	
320 318 •	Kegelformsäule, Buche roh	vergoldet	ST	



TELFs 1 mit Kegelformsäule

Plattentischgestell Telfs 1

Höhe: 700 mm

Bodenplatte Abmessung: 400 x 400 x 5 mm, mit Filzauflagen

Anschraubteil Abmessung: 315 x 315 mm

Tischplattengröße max.: 600 x 600 mm

Gewicht (kg): 15,5

Art.Nr.	Säulenausführung	Bodenplatte Ausführung	ME	Preis EUR
320 322 •	Zylindersäule glatt, Buche roh	schwarz beschichtet	ST	
320 323 •	Zylindersäule gerillt, Buche roh	schwarz beschichtet	ST	
320 324 •	Kegelformsäule, Buche roh	schwarz beschichtet	ST	
320 355 •	Zylindersäule glatt, Buche roh	silberfarbig	ST	
320 356 •	Zylindersäule gerillt, Buche roh	silberfarbig	ST	
320 357 •	Kegelformsäule, Buche roh	silberfarbig	ST	
320 325 •	Zylindersäule glatt, Buche roh	verchromt	ST	
320 326 •	Zylindersäule gerillt, Buche roh	verchromt	ST	
320 327 •	Kegelformsäule, Buche roh	verchromt	ST	
320 328 •	Zylindersäule glatt, Buche roh	vergoldet	ST	
320 329 •	Zylindersäule gerillt, Buche roh	vergoldet	ST	
320 330 •	Kegelformsäule, Buche roh	vergoldet	ST	

Plattentischgestell Telfs 2

Höhe: 700 mm

Bodenplatte Abmessung: 500 x 500 x 5 mm, mit Filzauflagen

Anschraubteil Abmessung: 400 x 400 mm

Tischplattengröße max.: 800 x 800 mm

Gewicht (kg): 23

Art.Nr.	Säulenausführung	Bodenplatte Ausführung	ME	Preis EUR
320 335 •	Zylindersäule glatt, Buche roh	schwarz beschichtet	ST	
320 336 •	Zylindersäule gerillt, Buche roh	schwarz beschichtet	ST	
320 337 •	Kegelformsäule, Buche roh	schwarz beschichtet	ST	
320 360 •	Zylindersäule glatt, Buche roh	silberfarbig	ST	
320 361 •	Zylindersäule gerillt, Buche roh	silberfarbig	ST	
320 362 •	Kegelformsäule, Buche roh	silberfarbig	ST	
320 338 •	Zylindersäule glatt, Buche roh	verchromt	ST	
320 339 •	Zylindersäule gerillt, Buche roh	verchromt	ST	
320 340 •	Kegelformsäule, Buche roh	verchromt	ST	
320 341 •	Zylindersäule glatt, Buche roh	vergoldet	ST	
320 342 •	Zylindersäule gerillt, Buche roh	vergoldet	ST	
320 343 •	Kegelformsäule, Buche roh	vergoldet	ST	



TELFs 2 mit Zylindersäule gerillt

Plattentischgestell mit 2 Säulen Lambach 1

Höhe: 700 mm

Bodenplatte Abmessung: 800 x 400 x 5 mm, mit Filzauflagen

Anschraubteil Abmessung: 335 x 50 mm

Tischplattengröße max.: 1100 x 600 mm

Gewicht (kg): 28

Art.Nr.	Säulenausführung	Bodenplatte Ausführung	ME	Preis EUR
320 282 •	Zylindersäulen glatt, Buche roh	schwarz beschichtet	ST	
320 283 •	Zylindersäulen gerillt, Buche roh	schwarz beschichtet	ST	
320 284 •	Kegelformsäule, Buche roh	schwarz beschichtet	ST	
320 365 •	Zylindersäulen glatt, Buche roh	silberfarbig	ST	
320 366 •	Zylindersäulen gerillt, Buche roh	silberfarbig	ST	
320 367 •	Kegelformsäule, Buche roh	silberfarbig	ST	
320 285 •	Zylindersäulen glatt, Buche roh	verchromt	ST	
320 286 •	Zylindersäulen gerillt, Buche roh	verchromt	ST	
320 287 •	Kegelformsäule, Buche roh	verchromt	ST	
320 288 •	Zylindersäulen glatt, Buche roh	vergoldet	ST	
320 289 •	Zylindersäulen gerillt, Buche roh	vergoldet	ST	
320 290 •	Kegelformsäule, Buche roh	vergoldet	ST	



LAMBACH 1 mit Kegelformsäule



LAMBACH 2 mit Zylindersäulen gerillt

Plattentischgestell mit 2 Säulen Lambach 2

Höhe: 700 mm

Bodenplatte Abmessung: 1000 x 500 x 5 mm, mit Filzauflagen

Anschraubteil Abmessung: 410 x 50 mm

Tischplattengröße max.: 1200 x 800 mm

Gewicht (kg): 40

Art.Nr.	Säulenausführung	Bodenplatte Ausführung	ME	Preis EUR
320 295 •	Zylindersäulen glatt, Buche roh	schwarz beschichtet	ST	
320 296 •	Zylindersäulen gerillt, Buche roh	schwarz beschichtet	ST	
320 297 •	Kegelformsäule, Buche roh	schwarz beschichtet	ST	
320 370 •	Zylindersäulen glatt, Buche roh	silberfarbig	ST	
320 371 •	Zylindersäulen gerillt, Buche roh	silberfarbig	ST	
320 372 •	Kegelformsäule, Buche roh	silberfarbig	ST	
320 298 •	Zylindersäulen glatt, Buche roh	verchromt	ST	
320 299 •	Zylindersäulen gerillt, Buche roh	verchromt	ST	
320 300 •	Kegelformsäule, Buche roh	verchromt	ST	
320 301 •	Zylindersäulen glatt, Buche roh	vergoldet	ST	
320 302 •	Zylindersäulen gerillt, Buche roh	vergoldet	ST	
320 303 •	Kegelformsäule, Buche roh	vergoldet	ST	



OSLO 1

Plattentischgestell Oslo 1

Höhe: 700 mm

Bodenplatte Abmessung: 500 x 500 x 5 mm, mit Filzauflagen, Dekorscheibe ø 170 mm

Anschraubteil Abmessung: 400 x 400 mm

Säule Abmessung: ø 100 mm

Tischplattengröße max.: 800 x 800 mm

Gewicht (kg): 21

Art.Nr.	Säulenausführung	Bodenplatte Ausführung	ME	Preis EUR
322 540 •	schwarz beschichtet	schwarz beschichtet, Dekorscheibe vergoldet	ST	
322 542 •	verchromt	verchromt, Dekorscheibe schwarz	ST	
322 543 •	vergoldet	vergoldet, Dekorscheibe schwarz	ST	
319 235 •	silberfarbig	weißaluminium RAL 9006, Dekorscheibe schwarz	ST	



OSLO 2

Plattentischgestell mit 2 Säulen Oslo 2

Höhe: 700 mm

Bodenplatte Abmessung: 1000 x 500 x 5 mm, mit Filzauflagen, Dekorscheiben ø 170 mm

Anschraubteil Abmessung: 410 x 50 mm

Säule Abmessung: ø 100 mm

Tischplattengröße max.: 1200 x 800 mm

Gewicht (kg): 42

Art.Nr.	Säulenausführung	Bodenplatte Ausführung	ME	Preis EUR
322 545 •	schwarz beschichtet	schwarz beschichtet, Dekorscheibe vergoldet	ST	
322 544 •	verchromt	verchromt, Dekorscheibe schwarz	ST	
322 549 •	vergoldet	vergoldet, Dekorscheibe schwarz	ST	
319 236 •	silberfarbig	weißaluminium RAL 9006, Dekorscheibe schwarz	ST	

Plattentischgestell Quattro S

Höhe: 700 mm
Bodenplatte Abmessung: ø 550 x 5 mm, mit Filzauflagen
Anschraubteil Abmessung: 400 x 400 mm
Säule Abmessung: ø 40 mm
Tischplattengröße max.: ø 800 mm
Gewicht (kg): 24

Art.Nr.	Säulenausführung	Bodenplatte Ausführung	ME	Preis EUR
323 100 •	verchromt	schwarz beschichtet	ST	
323 101 •	vergoldet	schwarz beschichtet	ST	
323 105 •	schwarz beschichtet	schwarz beschichtet	ST	
323 106 •	verchromt	verchromt	ST	
323 107 •	vergoldet	vergoldet	ST	



QUATTRO S

Plattentischgestell Quattro S1

Höhe: 700 mm
Bodenplatte Abmessung: 500 x 500 x 5 mm, mit Filzauflagen
Anschraubteil Abmessung: 400 x 400 mm
Säule Abmessung: ø 40 mm
Tischplattengröße max.: 800 x 800 mm
Gewicht (kg): 23

Art.Nr.	Säulenausführung	Bodenplatte Ausführung	ME	Preis EUR
322 640 •	schwarz beschichtet	schwarz beschichtet	ST	
322 645	verchromt	schwarz beschichtet	ST	
322 646 •	vergoldet	schwarz beschichtet	ST	
322 642 •	verchromt	verchromt	ST	
322 643 •	vergoldet	vergoldet	ST	

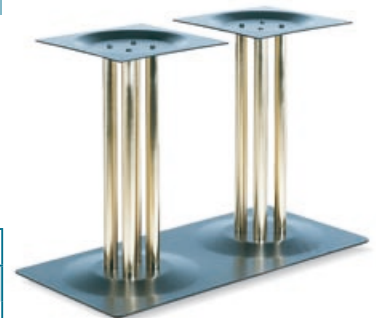


QUATTRO S1

Plattentischgestell mit 2 Säulenkombis Quattro S2

Höhe: 700 mm
Bodenplatte Abmessung: 1000 x 500 x 5 mm, mit Filzauflagen
Anschraubteil Abmessung: 400 x 400 mm
Säule Abmessung: ø 40 mm
Tischplattengröße max.: 1200 x 800 mm
Gewicht (kg): 46

Art.Nr.	Säulenausführung	Bodenplatte Ausführung	ME	Preis EUR
322 641 •	verchromt	schwarz beschichtet	ST	
322 647 •	schwarz beschichtet	schwarz beschichtet	ST	
322 648 •	vergoldet	schwarz beschichtet	ST	
322 644 •	verchromt	verchromt	ST	
322 649 •	vergoldet	vergoldet	ST	



QUATTRO S2



KIRCHDORF B

Pilzfußtischgestell Kirchdorf B

Höhe: 700 mm
 Bodenplatte Abmessung: \varnothing 520 mm
 Anschraubteil Abmessung: 320 x 320 mm
 Säule Abmessung: \varnothing 48 mm
 Tischplattengröße max.: \varnothing 800 mm

Art.Nr.	Gewicht (kg)	Säulenausführung	Bodenplatte Ausführung	ME	Preis EUR
322 611 •	8,5	schwarz beschichtet	schwarz beschichtet	ST	
322 630 •	12,5	Konische Säule, Buche roh	schwarz beschichtet	ST	
322 612 •	8,5	verchromt	verchromt	ST	
322 631 •	12,5	Konische Säule, Buche roh	verchromt	ST	
322 614 •	8,5	vergoldet	vergoldet	ST	
322 632 •	12,5	Konische Säule, Buche roh	vergoldet	ST	



WÖRGL

Pilzfußtischgestell Wörgl

Höhe: 700 mm
 Bodenplatte Abmessung: \varnothing 700 mm
 Anschraubteil Abmessung: 500 x 500 mm
 Säule Abmessung: \varnothing 80 mm
 Tischplattengröße max.: \varnothing 1000 mm
 Gewicht (kg): 16,5

Art.Nr.	Säulenausführung	Bodenplatte Ausführung	ME	Preis EUR
322 650 •	schwarz beschichtet	schwarz beschichtet	ST	
322 651 •	verchromt	verchromt	ST	
322 653 •	vergoldet	vergoldet	ST	

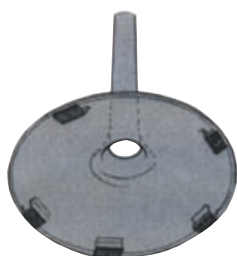


SAN REMO

Pilzfußtischgestell San Remo

Höhe: 700 mm
 Bodenplatte Abmessung: \varnothing 540 mm
 Anschraubteil Abmessung: 400 x 400 mm
 Säule Abmessung: \varnothing 76 mm
 Tischplattengröße max.: \varnothing 800 mm
 Gewicht (kg): 14

Art.Nr.	Säulenausführung	Bodenplatte Ausführung	ME	Preis EUR
319 240 •	verchromt	verchromt	ST	
319 241 •	vergoldet	vergoldet	ST	



GLEITER IM PILZFUSS

Bei freistehenden Hockern auf Fliesen- oder Steinböden empfehlen wir diese Sonderausführung, Art.Nr. **322 796** (auf Seite 479).

Pilzfußtischgestell Verona 1

Höhe: 700 mm
Bodenplatte Abmessung: ø 390 mm
Anschraubteil Abmessung: 315 x 315 mm
Säule Abmessung: ø 76 mm
Tischplattengröße max.: ø 600 mm

Art.Nr.	Gewicht (kg)	Säulenausführung	Bodenplatte Ausführung	ME	Preis EUR
322 605 •	11	Edelstahl matt geschliffen	Edelstahl matt geschliffen	ST	
322 608 •	14	Kegelformsäule, Buche roh	Edelstahl matt geschliffen	ST	
322 603 •	11	schwarz beschichtet	schwarz beschichtet	ST	
322 606 •	14	Kegelformsäule, Buche roh	schwarz beschichtet	ST	
322 604 •	11	weißaluminium (RAL 9006)	weißaluminium beschichtet (RAL 9006)	ST	
322 607 •	14	Kegelformsäule, Buche roh	weißaluminium beschichtet (RAL 9006)	ST	



Pilzfußtischgestell Verona 2

Höhe: 700 mm
Bodenplatte Abmessung: ø 480 mm
Anschraubteil Abmessung: 315 x 315 mm
Säule Abmessung: ø 76 mm
Tischplattengröße max.: ø 800 mm

Art.Nr.	Gewicht (kg)	Säulenausführung	Bodenplatte Ausführung	ME	Preis EUR
322 619 •	14	Edelstahl matt geschliffen	Edelstahl matt geschliffen	ST	
322 622 •	17	Kegelformsäule, Buche roh	Edelstahl matt geschliffen	ST	
322 617 •	14	schwarz beschichtet	schwarz beschichtet	ST	
322 620 •	17	Kegelformsäule, Buche roh	schwarz beschichtet	ST	
322 618 •	14	weißaluminium (RAL 9006)	weißaluminium beschichtet (RAL 9006)	ST	
322 621 •	17	Kegelformsäule, Buche roh	weißaluminium beschichtet (RAL 9006)	ST	



Pilzfußtischgestell Verona 3

Höhe: 700 mm
Bodenplatte Abmessung: ø 650 mm
Anschraubteil Abmessung: 500 x 500 mm
Säule Abmessung: ø 100 mm
Tischplattengröße max.: ø 1000 mm

Art.Nr.	Gewicht (kg)	Säulenausführung	Bodenplatte Ausführung	ME	Preis EUR
322 658 •	26	Edelstahl matt geschliffen	Edelstahl matt geschliffen	ST	
322 661 •	29	Kegelformsäule, Buche roh	Edelstahl matt geschliffen	ST	
322 656 •	26	schwarz beschichtet	schwarz beschichtet	ST	
322 659 •	29	Kegelformsäule, Buche roh	schwarz beschichtet	ST	
322 657 •	26	weißaluminium (RAL 9006)	weißaluminium beschichtet (RAL 9006)	ST	
322 660 •	29	Kegelformsäule, Buche roh	weißaluminium beschichtet (RAL 9006)	ST	





LEIBNITZ 1



LEIBNITZ 1



LEIBNITZ 2

Plattentischgestell Leibnitz

Höhe: 700 mm
Bodenplatte Abmessung: ø 500 mm, mit Filzauflagen
Anschraubteil Abmessung: 320 x 320 mm
Säule Abmessung: k.A.
Tischplattengröße max.: ø 800 mm
Gewicht (kg): 17

Art.Nr.	Säulenausführung	Bodenplatte Ausführung	ME	Preis EUR
320 070 •	Kegelformsäule, Buche roh	schwarz beschichtet	ST	
319 245 •	Zylindersäule, konkav, Buche roh	schwarz beschichtet	ST	
320 073 •	Kegelformsäule, Buche roh	silberfarbig	ST	
319 248 •	Zylindersäule, konkav, Buche roh	silberfarbig	ST	
320 071 •	Kegelformsäule, Buche roh	verchromt	ST	
319 246 •	Zylindersäule, konkav, Buche roh	verchromt	ST	
320 072 •	Kegelformsäule, Buche roh	vergoldet	ST	
319 247 •	Zylindersäule, konkav, Buche roh	vergoldet	ST	

Plattentischgestell mit 2 Säulen Leibnitz 2

Höhe: 700 mm
Bodenplatte Abmessung: 1000 x 500 mm, mit Filzauflagen
Anschraubteil Abmessung: 410 x 50 mm
Säule Abmessung: k.A.
Tischplattengröße max.: 1200 x 800 mm
Gewicht: 34

Art.Nr.	Säulenausführung	Bodenplatte Ausführung	ME	Preis EUR
320 075 •	Kegelformsäule, Buche roh	schwarz beschichtet	ST	
319 250 •	Zylindersäulen, konkav, Buche roh	schwarz beschichtet	ST	
320 078 •	Kegelformsäule, Buche roh	silberfarbig	ST	
319 253 •	Zylindersäulen, konkav, Buche roh	silberfarbig	ST	
320 076 •	Kegelformsäule, Buche roh	verchromt	ST	
319 251 •	Zylindersäulen, konkav, Buche roh	verchromt	ST	
320 077 •	Kegelformsäule, Buche roh	vergoldet	ST	
319 252 •	Zylindersäulen, konkav, Buche roh	vergoldet	ST	

Plattentischgestell Trio A

Höhe: 700 mm
Bodenplatte Abmessung: ø 450 mm, mit Filzauflagen
Anschraubteil Abmessung: ø 330 mm
Säule Abmessung: ø 40 mm
Tischplattengröße max.: ø 800 mm
Gewicht (kg): 15

Art.Nr.	Säulenausführung	Bodenplatte Ausführung	ME	Preis EUR
321 491 •	vergoldet	schwarz beschichtet/ vergoldet	ST	
321 490 •	verchromt	weiß beschichtet/ verchromt	ST	



TRIO A

Plattentischgestell Trio B

Höhe: 700 mm
Bodenplatte Abmessung: ø 550 mm, mit Filzauflagen
Anschraubteil Abmessung: ø 390 mm
Säule Abmessung: ø 48 mm
Tischplattengröße max.: ø 1000 mm
Gewicht (kg): 25

Art.Nr.	Säulenausführung	Bodenplatte Ausführung	ME	Preis EUR
321 495 •	vergoldet	schwarz beschichtet/ vergoldet	ST	
321 494 •	verchromt	weiß beschichtet/ verchromt	ST	



TRIO B



ENNS A1

Plattentischgestell Enns A1

Höhe: 700 mm
Bodenplatte Abmessung: ø 450 mm, mit Filzauflagen
Anschraubteil Abmessung: 320 x 320 mm
Säule Abmessung: ø 76 mm
Tischplattengröße max.: ø 700 mm
Gewicht (kg): 18

Art.Nr.	Säulenausführung	Bodenplatte Ausführung	ME	Preis EUR
319 542	verchromt	verchromt	ST	
319 540 •	schwarz beschichtet	verchromt/ schwarz beschichtet	ST	
319 543 •	vergoldet	vergoldet	ST	
319 541 •	schwarz beschichtet	vergoldet/ scharz beschichtet	ST	



ENNS A2

Plattentischgestell Enns A2

Höhe: 700 mm
Bodenplatte Abmessung: ø 550 mm, mit Filzauflagen
Anschraubteil Abmessung: 320 x 320 mm
Säule Abmessung: ø 76 mm
Tischplattengröße max.: ø 900 mm
Gewicht (kg): 23

Art.Nr.	Säulenausführung	Bodenplatte Ausführung	ME	Preis EUR
319 547 •	verchromt	verchromt	ST	
319 545 •	schwarz beschichtet	verchromt/ schwarz beschichtet	ST	
319 548 •	vergoldet	vergoldet	ST	
319 546 •	schwarz beschichtet	vergoldet/ schwarz beschichtet	ST	



ENNS B

Plattentischgestell Enns B

Höhe: 700 mm
Bodenplatte Abmessung: ø 750 mm, mit Filzauflagen
Anschraubteil Abmessung: 500 x 500 mm
Säule Abmessung: ø 100 mm
Tischplattengröße max.: ø 1100 mm
Gewicht (kg): 44

Art.Nr.	Säulenausführung	Bodenplatte Ausführung	ME	Preis EUR
319 552 •	verchromt	verchromt	ST	
319 550 •	schwarz beschichtet	verchromt/ schwarz beschichtet	ST	
319 553 •	vergoldet	vergoldet	ST	
319 551 •	schwarz beschichtet	vergoldet/ schwarz beschichtet	ST	

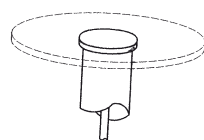


ENNS C

Plattentischgestell mit 2 Säulen Enns C

Höhe: 700 mm
Bodenplatte Abmessung: 1000 x 500 mm, mit Filzauflagen
Anschraubteil Abmessung: 410 x 50 mm
Säule Abmessung: ø 76 mm
Tischplattengröße max.: 1200 x 800 mm
Gewicht (kg): 35

Art.Nr.	Säulenausführung	Bodenplatte Ausführung	ME	Preis EUR
319 557 •	verchromt	verchromt	ST	
319 555 •	schwarz beschichtet	verchromt/ schwarz beschichtet	ST	
319 558 •	vergoldet	vergoldet	ST	
319 556 •	schwarz beschichtet	vergoldet/ schwarz beschichtet	ST	



Adapter für
Glasplatten
Beschreibung
auf Seite 461.

Plattentischgestell Steyr A1

Höhe: 700 mm
Bodenplatte Abmessung: ø 450 mm, mit Filzauflagen
Anschraubteil Abmessung: 320 x 320 mm
Säule Abmessung: ø 48 mm
Tischplattengröße max.: ø 700 mm
Gewicht (kg): 24

Art.Nr.	Säulenausführung	Bodenplatte Ausführung	ME	Preis EUR
319 562 •	verchromt	verchromt	ST	
319 560 •	schwarz beschichtet	verchromt/ schwarz beschichtet	ST	
319 563 •	vergoldet	vergoldet	ST	
319 561 •	schwarz beschichtet	vergoldet/ schwarz beschichtet	ST	

Plattentischgestell Steyr A2

Höhe: 700 mm
Bodenplatte Abmessung: ø 550 mm, mit Filzauflagen
Anschraubteil Abmessung: 320 x 320 mm
Säule Abmessung: ø 48 mm
Tischplattengröße max.: ø 900 mm
Gewicht (kg): 28

Art.Nr.	Säulenausführung	Bodenplatte Ausführung	ME	Preis EUR
319 567 •	verchromt	verchromt	ST	
319 565 •	schwarz beschichtet	verchromt/ schwarz beschichtet	ST	
319 568 •	vergoldet	vergoldet	ST	
319 566 •	schwarz beschichtet	vergoldet/ schwarz beschichtet	ST	

Plattentischgestell Steyr B

Höhe: 700 mm
Bodenplatte Abmessung: ø 750 mm, mit Filzauflagen
Anschraubteil Abmessung: 500 x 500 mm
Säule Abmessung: ø 76 mm
Tischplattengröße max.: ø 1100 mm
Gewicht (kg): 52

Art.Nr.	Säulenausführung	Bodenplatte Ausführung	ME	Preis EUR
319 572 •	verchromt	verchromt	ST	
319 570 •	schwarz beschichtet	verchromt/ schwarz beschichtet	ST	
319 573 •	vergoldet	vergoldet	ST	
319 571 •	schwarz beschichtet	vergoldet/ schwarz beschichtet	ST	

Plattentischgestell mit 2 Säulen Steyr C

Höhe: 700 mm
Bodenplatte Abmessung: 1000 x 500 mm, mit Filzauflagen
Anschraubteil Abmessung: 320 x 320 mm
Säule Abmessung: ø 48 mm
Tischplattengröße max.: 1200 x 800 mm
Gewicht (kg): 52

Art.Nr.	Säulenausführung	Bodenplatte Ausführung	ME	Preis EUR
319 577 •	verchromt	verchromt	ST	
319 575 •	schwarz beschichtet	verchromt/ schwarz beschichtet	ST	
319 578 •	vergoldet	vergoldet	ST	
319 576 •	schwarz beschichtet	vergoldet/ schwarz beschichtet	ST	



STEYR A1



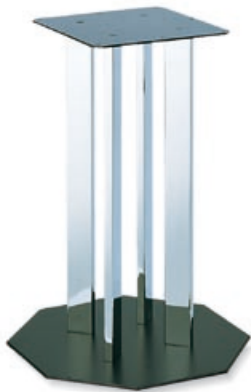
STEYR A2



STEYR B



STEYR C



TURIN 1

Plattentischgestell Turin 1

Höhe: 700 mm
Bodenplatte Abmessung: ø 540 x 8 mm, mit Filzauflagen
Anschraubteil Abmessung: 300 x 300 mm
Säule Abmessung: 60 x 20 mm
Tischplattengröße max.: ø 900 mm
Gewicht (kg): 22,5

Art.Nr.	Säulenausführung	Bodenplatte Ausführung	ME	Preis EUR
322 750 •	verchromt	schwarz beschichtet	ST	
322 752 •	vergoldet	schwarz beschichtet	ST	
322 754 •	verchromt	silberfarbig	ST	
322 755 •	vergoldet	silberfarbig	ST	



TURIN 2

Plattentischgestell mit 2 Säulenkombis Turin 2

Höhe: 700 mm
Bodenplatte Abmessung: 1000 x 500 x 8 mm, mit Filzauflagen
Anschraubteil Abmessung: 300 x 300 mm
Säule Abmessung: 60 x 20 mm
Tischplattengröße max.: 1400 x 900 mm
Gewicht (kg): 45

Art.Nr.	Säulenausführung	Bodenplatte Ausführung	ME	Preis EUR
322 760 •	verchromt	schwarz beschichtet	ST	
322 762 •	vergoldet	schwarz beschichtet	ST	
322 756 •	verchromt	silberfarbig	ST	
322 757 •	vergoldet	silberfarbig	ST	

Plattentischgestell KREMS

Höhe: 700 mm

Bodenplatte Abmessung: 400 x 400 mm, mit verstellbaren Bodengleitern

Anschraubteil Abmessung: 315 x 315 mm

Säule Abmessung: 60 x 60 mm

Tischplattengröße max.: 600 x 600 mm

Art.Nr.	Gewicht (kg)	Säulenausführung	Bodenplatte Ausführung	ME	Preis EUR
321 505 •	11	schwarz beschichtet	schwarz beschichtet	ST	
321 519 •	15	Konische Säule, Buche roh	schwarz beschichtet	ST	
321 521 •	15	Vierkantsäule, Buche roh	schwarz beschichtet	ST	
321 520 •	15	Rundsäule, Buche roh	schwarz beschichtet	ST	
321 526 •	15	Vierkantsäule, Eiche roh	schwarz beschichtet	ST	
321 552 •	15	Vierkantsäule, Fichte roh	schwarz beschichtet	ST	
321 550 •	15	Rundsäule, Fichte roh	schwarz beschichtet	ST	
321 525 •	15	Rundsäule, Eiche roh	schwarz beschichtet	ST	
321 523 •	15	Rustikalsäule, Buche roh	schwarz beschichtet	ST	
321 506	11	schwarz beschichtet	verchromt	ST	
321 510 •	11	verchromt	verchromt	ST	
321 507 •	11	schwarz beschichtet	vergoldet	ST	
321 513 •	11	vergoldet	vergoldet	ST	
321 514 •	11	weißaluminium (RAL 9006)	weißaluminium beschichtet (RAL 9006)	ST	
321 515 •	15	Rundsäule, Buche roh	weißaluminium beschichtet (RAL 9006)	ST	
321 564 •	15	Vierkantsäule, Eiche roh	weißaluminium beschichtet (RAL 9006)	ST	
321 566 •	15	Vierkantsäule, Fichte roh	weißaluminium beschichtet (RAL 9006)	ST	
321 565 •	15	Rundsäule, Fichte roh	weißaluminium beschichtet (RAL 9006)	ST	
321 563 •	15	Rundsäule, Eiche roh	weißaluminium beschichtet (RAL 9006)	ST	
321 516 •	15	Rustikalsäule, Buche roh	weißaluminium beschichtet (RAL 9006)	ST	
321 517 •	15	Vierkantsäule, Buche roh	weißaluminium beschichtet (RAL 9006)	ST	
321 518 •	15	Konische Säule, Buche roh	weißaluminium beschichtet (RAL 9006)	ST	



KREMS



KREMS mit Rundsäule



KREMS mit Vierkantsäule



KREMS mit konischer Säule



DURNSTEIN



DURNSTEIN mit Rundsäule



DURNSTEIN mit Vierkantsäule



DURNSTEIN mit konischer Säule



DURNSTEIN mit Rustikalsäule

Plattentischgestell Dürnstein

Höhe: 700 mm

Bodenplatte Abmessung: 480 x 480 mm, mit verstellbaren Bodengleitern

Anschraubteil Abmessung: 315 x 315 mm

Säule Abmessung: 70 x 70 mm

Tischplattengröße max.: 800 x 800 mm

Art.Nr.	Gewicht (kg)	Säulenausführung	Bodenplatte Ausführung	ME	Preis EUR
321 605 •	13	schwarz beschichtet	schwarz beschichtet	ST	
321 619 •	18	Konische Säule, Buche roh	schwarz beschichtet	ST	
321 621 •	18	Vierkantsäule, Buche roh	schwarz beschichtet	ST	
321 620 •	18	Rundsäule, Buche roh	schwarz beschichtet	ST	
321 626 •	18	Vierkantsäule, Eiche roh	schwarz beschichtet	ST	
321 652 •	18	Vierkantsäule, Fichte roh	schwarz beschichtet	ST	
321 650 •	18	Rundsäule, Fichte roh	schwarz beschichtet	ST	
321 625 •	18	Rundsäule, Eiche roh	schwarz beschichtet	ST	
321 623 •	18	Rustikalsäule, Buche roh	schwarz beschichtet	ST	
321 606 •	13	schwarz beschichtet	verchromt	ST	
321 610 •	13	verchromt	verchromt	ST	
321 607 •	13	schwarz beschichtet	vergoldet	ST	
321 613 •	13	vergoldet	vergoldet	ST	
321 614 •	13	weißaluminium (RAL 9006)	weißaluminium beschichtet (RAL 9006)	ST	
321 615 •	18	Rundsäule, Buche roh	weißaluminium beschichtet (RAL 9006)	ST	
321 664 •	18	Vierkantsäule, Eiche roh	weißaluminium beschichtet (RAL 9006)	ST	
321 666 •	18	Vierkantsäule, Fichte roh	weißaluminium beschichtet (RAL 9006)	ST	
321 665 •	18	Rundsäule, Fichte roh	weißaluminium beschichtet (RAL 9006)	ST	
321 663 •	18	Rundsäule, Eiche roh	weißaluminium beschichtet (RAL 9006)	ST	
321 616 •	18	Rustikalsäule, Buche roh	weißaluminium beschichtet (RAL 9006)	ST	
321 617 •	18	Vierkantsäule, Buche roh	weißaluminium beschichtet (RAL 9006)	ST	
321 618 •	18	Konische Säule, Buche roh	weißaluminium beschichtet (RAL 9006)	ST	

Plattentischgestell Kufstein

Höhe: 700 mm

Bodenplatte Abmessung: 600 x 600 mm, mit verstellbaren Bodengleitern

Anschraubteil Abmessung: 500 x 500 mm

Säule Abmessung: 70 x 70 mm

Tischplattengröße max.: 1000 x 1000 mm

Art.Nr.	Gewicht (kg)	Säulenausführung	Bodenplatte Ausführung	ME	Preis EUR
321 705 •	19	schwarz beschichtet	schwarz beschichtet	ST	
321 719 •	24	Konische Säule, Buche roh	schwarz beschichtet	ST	
321 721 •	24	Vierkantsäule, Buche roh	schwarz beschichtet	ST	
321 720 •	24	Rundsäule, Buche roh	schwarz beschichtet	ST	
321 726 •	24	Vierkantsäule, Eiche roh	schwarz beschichtet	ST	
321 752 •	24	Vierkantsäule, Fichte roh	schwarz beschichtet	ST	
321 750 •	24	Rundsäule, Fichte roh	schwarz beschichtet	ST	
321 725 •	24	Rundsäule, Eiche roh	schwarz beschichtet	ST	
321 723 •	24	Rustikalsäule, Buche roh	schwarz beschichtet	ST	
321 706 •	19	schwarz beschichtet	verchromt	ST	
321 710 •	19	verchromt	verchromt	ST	
321 707 •	19	schwarz beschichtet	vergoldet	ST	
321 713 •	19	vergoldet	vergoldet	ST	
321 714 •	19	weißaluminium (RAL 9006)	weißaluminium beschichtet (RAL 9006)	ST	
321 715 •	24	Rundsäule, Buche roh	weißaluminium beschichtet (RAL 9006)	ST	
321 764 •	24	Vierkantsäule, Eiche roh	weißaluminium beschichtet (RAL 9006)	ST	
321 766 •	24	Vierkantsäule, Fichte roh	weißaluminium beschichtet (RAL 9006)	ST	
321 765 •	24	Rundsäule, Fichte roh	weißaluminium beschichtet (RAL 9006)	ST	
321 763 •	24	Rundsäule, Eiche roh	weißaluminium beschichtet (RAL 9006)	ST	
321 716 •	24	Rustikalsäule, Buche roh	weißaluminium beschichtet (RAL 9006)	ST	
321 717 •	24	Vierkantsäule, Buche roh	weißaluminium beschichtet (RAL 9006)	ST	
321 718 •	24	Konische Säule, Buche roh	weißaluminium beschichtet (RAL 9006)	ST	



KUFSTEIN



KUFSTEIN mit Rundsäule



KUFSTEIN mit Vierkantsäule



ZELL mit Rustikalsäule



ZELL mit konischer Säule

Plattentischgestell Zell

Höhe: 700 mm

Bodenplatte Abmessung: 700 x 700 mm, mit verstellbaren Bodengleitern

Anschraubteil Abmessung: 500 x 500 mm

Säule Abmessung: 80 x 80 mm

Tischplattengröße max.: 1100 x 1100 mm

Art.Nr.	Gewicht (kg)	Säulenausführung	Bodenplatte Ausführung	ME	Preis EUR
322 305 •	27,5	schwarz beschichtet	schwarz beschichtet	ST	
322 319 •	32,5	Konische Säule, Buche roh	schwarz beschichtet	ST	
322 321 •	32,5	Vierkantsäule, Buche roh	schwarz beschichtet	ST	
322 320 •	32,5	Rundsäule, Buche roh	schwarz beschichtet	ST	
322 326 •	32,5	Vierkantsäule, Eiche roh	schwarz beschichtet	ST	
322 352 •	32,5	Vierkantsäule, Fichte roh	schwarz beschichtet	ST	
322 350 •	32,5	Rundsäule, Fichte roh	schwarz beschichtet	ST	
322 325 •	32,5	Rundsäule, Eiche roh	schwarz beschichtet	ST	
322 323 •	32,5	Rustikalsäule, Buche roh	schwarz beschichtet	ST	
322 314 •	27,5	weißaluminium (RAL 9006)	weißaluminium beschichtet (RAL 9006)	ST	
322 315 •	32,5	Rundsäule, Buche roh	weißaluminium beschichtet (RAL 9006)	ST	
322 316 •	32,5	Rustikalsäule, Buche roh	weißaluminium beschichtet (RAL 9006)	ST	
322 317 •	32,5	Vierkantsäule, Buche roh	weißaluminium beschichtet (RAL 9006)	ST	
322 318 •	32,5	Konische Säule, Buche roh	weißaluminium beschichtet (RAL 9006)	ST	
322 363 •	32,5	Rundsäule, Eiche roh	weißaluminium beschichtet (RAL 9006)	ST	
322 364 •	32,5	Vierkantsäule, Eiche roh	weißaluminium beschichtet (RAL 9006)	ST	
322 365 •	32,5	Rundsäule, Fichte roh	weißaluminium beschichtet (RAL 9006)	ST	
322 366 •	32,5	Vierkantsäule, Fichte roh	weißaluminium beschichtet (RAL 9006)	ST	

Plattentischgestell Kundl

Höhe: 700 mm

Bodenplatte Abmessung: 730 x 480 mm, mit verstellbaren Bodengleitern**Anschraubteil Abmessung:** 560 x 315 mm**Säule Abmessung:** 70 x 70 mm**Tischplattengröße max.:** 900 x 700 mm

Art.Nr.	Gewicht (kg)	Säulenausführung	Bodenplatte Ausführung	ME	Preis EUR
321 805 •	18	schwarz beschichtet	schwarz beschichtet	ST	
321 819 •	23	Konische Säule, Buche roh	schwarz beschichtet	ST	
321 820 •	23	Rundsäule, Buche roh	schwarz beschichtet	ST	
321 821 •	23	Vierkantsäule, Buche roh	schwarz beschichtet	ST	
321 823 •	23	Rustikalsäule, Buche roh	schwarz beschichtet	ST	
321 825 •	23	Rundsäule, Eiche roh	schwarz beschichtet	ST	
321 826 •	23	Vierkantsäule, Eiche roh	schwarz beschichtet	ST	
321 850 •	23	Rundsäule, Fichte roh	schwarz beschichtet	ST	
321 852 •	23	Vierkantsäule, Fichte roh	schwarz beschichtet	ST	
321 814 •	18	weißaluminium (RAL 9006)	weißaluminium beschichtet (RAL 9006)	ST	
321 815 •	23	Rundsäule, Buche roh	weißaluminium beschichtet (RAL 9006)	ST	
321 816 •	23	Rustikalsäule, Buche roh	weißaluminium beschichtet (RAL 9006)	ST	
321 817 •	23	Vierkantsäule, Buche roh	weißaluminium beschichtet (RAL 9006)	ST	
321 818 •	23	Konische Säule, Buche roh	weißaluminium beschichtet (RAL 9006)	ST	
321 863 •	23	Rundsäule, Eiche roh	weißaluminium beschichtet (RAL 9006)	ST	
321 864 •	23	Vierkantsäule, Eiche roh	weißaluminium beschichtet (RAL 9006)	ST	
321 865 •	23	Rundsäule, Fichte roh	weißaluminium beschichtet (RAL 9006)	ST	
321 866 •	23	Vierkantsäule, Fichte roh	weißaluminium beschichtet (RAL 9006)	ST	



KUNDL mit konischer Säule



AUSSEE

Plattentischgestell mit 2 Säulen Aussee

Höhe: 700 mm

Bodenplatte Abmessung: 800 x 400 mm, mit verstellbaren Bodengleitern

Anschraubteil Abmessung: 335 x 50 mm

Säule Abmessung: 60 x 60 mm

Tischplattengröße max.: 1100 x 600 mm

Art.Nr.	Gewicht (kg)	Säulenausführung	Bodenplatte Ausführung	ME	Preis EUR
321 405 •	19	schwarz beschichtet	schwarz beschichtet	ST	
321 419 •	27	Konische Säulen, Buche roh	schwarz beschichtet	ST	
321 421 •	27	Vierkantsäulen, Buche roh	schwarz beschichtet	ST	
321 420 •	27	Rundsäulen, Buche roh	schwarz beschichtet	ST	
321 426 •	27	Vierkantsäulen, Eiche roh	schwarz beschichtet	ST	
321 452 •	27	Vierkantsäulen, Fichte roh	schwarz beschichtet	ST	
321 450 •	27	Rundsäulen, Fichte roh	schwarz beschichtet	ST	
321 425 •	27	Rundsäulen, Eiche roh	schwarz beschichtet	ST	
321 423 •	27	Rustikalsäulen, Buche roh	schwarz beschichtet	ST	
321 406 •	19	schwarz beschichtet	verchromt	ST	
321 410 •	19	verchromt	verchromt	ST	
321 407 •	19	schwarz beschichtet	vergoldet	ST	
321 413 •	19	vergoldet	vergoldet	ST	
321 414 •	19	weißaluminium (RAL 9006)	weißaluminium beschichtet (RAL 9006)	ST	
321 415 •	27	Rundsäulen, Buche roh	weißaluminium beschichtet (RAL 9006)	ST	
321 464 •	27	Vierkantsäulen, Eiche roh	weißaluminium beschichtet (RAL 9006)	ST	
321 466 •	27	Vierkantsäulen, Fichte roh	weißaluminium beschichtet (RAL 9006)	ST	
321 465 •	27	Rundsäulen, Fichte roh	weißaluminium beschichtet (RAL 9006)	ST	
321 463 •	27	Rundsäulen, Eiche roh	weißaluminium beschichtet (RAL 9006)	ST	
321 416 •	27	Rustikalsäulen, Buche roh	weißaluminium beschichtet (RAL 9006)	ST	
321 417 •	27	Vierkantsäulen, Buche roh	weißaluminium beschichtet (RAL 9006)	ST	
321 418 •	27	Konische Säulen, Buche roh	weißaluminium beschichtet (RAL 9006)	ST	



Rundsäule



Vierkantsäule



Konische Säule

Plattentischgestell mit 2 Säulen Salzburg

Höhe: 700 mm

Bodenplatte Abmessung: 950 x 480 mm, mit verstellbaren Bodengleitern

Anschraubteil Abmessung: 410 x 50 mm

Säule Abmessung: 70 x 70 mm

Tischplattengröße max.: 1300 x 800 mm

Art.Nr.	Gewicht (kg)	Säulenausführung	Bodenplatte Ausführung	ME	Preis EUR
321 905 •	25	schwarz beschichtet	schwarz beschichtet	ST	
321 919 •	35	Konische Säulen, Buche roh	schwarz beschichtet	ST	
321 921 •	35	Vierkantsäulen, Buche roh	schwarz beschichtet	ST	
321 920 •	35	Rundsäule, Buche roh	schwarz beschichtet	ST	
321 926 •	35	Vierkantsäulen, Eiche roh	schwarz beschichtet	ST	
321 952 •	35	Vierkantsäulen, Fichte roh	schwarz beschichtet	ST	
321 950 •	35	Rundsäulen, Fichte roh	schwarz beschichtet	ST	
321 925 •	35	Rundsäulen, Eiche roh	schwarz beschichtet	ST	
321 923 •	35	Rustikalsäulen, Buche roh	schwarz beschichtet	ST	
321 906 •	25	schwarz beschichtet	verchromt	ST	
321 910	25	verchromt	verchromt	ST	
321 907 •	25	schwarz beschichtet	vergoldet	ST	
321 913 •	25	vergoldet	vergoldet	ST	
321 914 •	25	weißaluminium (RAL 9006)	weißaluminium beschichtet (RAL 9006)	ST	
321 915 •	35	Rundsäule, Buche roh	weißaluminium beschichtet (RAL 9006)	ST	
321 964 •	35	Vierkantsäulen, Eiche roh	weißaluminium beschichtet (RAL 9006)	ST	
321 966 •	35	Vierkantsäulen, Fichte roh	weißaluminium beschichtet (RAL 9006)	ST	
321 965 •	35	Rundsäulen, Fichte roh	weißaluminium beschichtet (RAL 9006)	ST	
321 963 •	35	Rundsäulen, Eiche roh	weißaluminium beschichtet (RAL 9006)	ST	
321 916 •	35	Rustikalsäulen, Buche roh	weißaluminium beschichtet (RAL 9006)	ST	
321 917 •	35	Vierkantsäulen, Buche roh	weißaluminium beschichtet (RAL 9006)	ST	
321 918 •	35	Konische Säulen, Buche roh	weißaluminium beschichtet (RAL 9006)	ST	



SALZBURG



SALZBURG mit Vierkantsäulen



LECH

Plattentischgestell mit 2 Säulen Lech

Höhe: 700 mm

Bodenplatte Abmessung: 1080 x 480 mm, mit verstellbaren Bodengleitern

Anschraubteil Abmessung: 410 x 50 mm

Säule Abmessung: 70 x 70 mm

Tischplattengröße max.: 1400 x 800 mm



LECH mit Rustikalsäulen

Art.Nr.	Gewicht (kg)	Säulenausführung	Bodenplatte Ausführung	ME	Preis EUR
322 005 •	26	schwarz beschichtet	schwarz beschichtet	ST	
322 019 •	36	Konische Säulen, Buche roh	schwarz beschichtet	ST	
322 021 •	36	Vierkantsäulen, Buche roh	schwarz beschichtet	ST	
322 020 •	36	Rundsäule, Buche roh	schwarz beschichtet	ST	
322 026 •	36	Vierkantsäulen, Eiche roh	schwarz beschichtet	ST	
322 052 •	36	Vierkantsäulen, Fichte roh	schwarz beschichtet	ST	
322 050 •	36	Rundsäulen, Fichte roh	schwarz beschichtet	ST	
322 025 •	36	Rundsäulen, Eiche roh	schwarz beschichtet	ST	
322 023 •	36	Rustikalsäulen, Buche roh	schwarz beschichtet	ST	
322 006 •	26	schwarz beschichtet	verchromt	ST	
322 010 •	26	verchromt	verchromt	ST	
322 007 •	26	schwarz beschichtet	vergoldet	ST	
322 013 •	26	vergoldet	vergoldet	ST	
322 014 •	26	weißaluminium (RAL 9006)	weißaluminium beschichtet (RAL 9006)	ST	
322 015 •	36	Rundsäule, Buche roh	weißaluminium beschichtet (RAL 9006)	ST	
322 064 •	36	Vierkantsäulen, Eiche roh	weißaluminium beschichtet (RAL 9006)	ST	
322 066 •	36	Vierkantsäulen, Fichte roh	weißaluminium beschichtet (RAL 9006)	ST	
322 065 •	36	Rundsäulen, Fichte roh	weißaluminium beschichtet (RAL 9006)	ST	
322 063 •	36	Rundsäulen, Eiche roh	weißaluminium beschichtet (RAL 9006)	ST	
322 016 •	36	Rustikalsäulen, Buche roh	weißaluminium beschichtet (RAL 9006)	ST	
322 017 •	36	Vierkantsäulen, Buche roh	weißaluminium beschichtet (RAL 9006)	ST	
322 018 •	36	Konische Säulen, Buche roh	weißaluminium beschichtet (RAL 9006)	ST	

Plattentischgestell mit 2 Säulen St. Anton

Höhe: 700 mm
Bodenplatte Abmessung: 1230 x 480 mm, mit verstellbaren Bodengleitern
Anschraubteil Abmessung: 410 x 50 mm
Säule Abmessung: 70 x 70 mm
Tischplattengröße max.: 1600 x 800 mm

Art.Nr.	Gewicht (kg)	Säulenausführung	Bodenplatte Ausführung	ME	Preis EUR
322 205 •	27	schwarz beschichtet	schwarz beschichtet	ST	
322 219 •	37	Konische Säulen, Buche roh	schwarz beschichtet	ST	
322 221 •	37	Vierkantsäulen, Buche roh	schwarz beschichtet	ST	
322 220 •	37	Rundsäule, Buche roh	schwarz beschichtet	ST	
322 226 •	37	Vierkantsäulen, Eiche roh	schwarz beschichtet	ST	
322 252 •	37	Vierkantsäulen, Fichte roh	schwarz beschichtet	ST	
322 250 •	37	Rundsäulen, Fichte roh	schwarz beschichtet	ST	
322 225 •	37	Rundsäulen, Eiche roh	schwarz beschichtet	ST	
322 223 •	37	Rustikalsäulen, Buche roh	schwarz beschichtet	ST	
322 206 •	27	schwarz beschichtet	verchromt	ST	
322 210 •	27	verchromt	verchromt	ST	
322 207 •	27	schwarz beschichtet	vergoldet	ST	
322 213 •	27	vergoldet	vergoldet	ST	
322 214 •	27	weißaluminium (RAL 9006)	weißaluminium beschichtet (RAL 9006)	ST	
322 215 •	37	Rundsäule, Buche roh	weißaluminium beschichtet (RAL 9006)	ST	
322 264 •	37	Vierkantsäulen, Eiche roh	weißaluminium beschichtet (RAL 9006)	ST	
322 266 •	37	Vierkantsäulen, Fichte roh	weißaluminium beschichtet (RAL 9006)	ST	
322 265 •	37	Rundsäulen, Fichte roh	weißaluminium beschichtet (RAL 9006)	ST	
322 263 •	37	Rundsäulen, Eiche roh	weißaluminium beschichtet (RAL 9006)	ST	
322 216 •	37	Rustikalsäulen, Buche roh	weißaluminium beschichtet (RAL 9006)	ST	
322 217 •	37	Vierkantsäulen, Buche roh	weißaluminium beschichtet (RAL 9006)	ST	
322 218 •	37	Konische Säulen, Buche roh	weißaluminium beschichtet (RAL 9006)	ST	



ST. ANTON



ST. ANTON mit Rustikalsäulen



INNSBRUCK



INNSBRUCK mit Rundsäulen

Plattentischgestell mit 2 Säulen Innsbruck

Höhe: 700 mm

Bodenplatte Abmessung: 1200 x 600 mm, mit verstellbaren Bodengleitern

Anschraubteil Abmessung: 600 x 50 mm

Säule Abmessung: 70 x 70 mm

Tischplattengröße max.: 1600 x 1000 mm

Art.Nr.	Gewicht (kg)	Säulenausführung	Bodenplatte Ausführung	ME	Preis EUR
322 105 •	35	schwarz beschichtet	schwarz beschichtet	ST	
322 119 •	45	Konische Säulen, Buche roh	schwarz beschichtet	ST	
322 120 •	45	Rundsäule, Buche roh	schwarz beschichtet	ST	
322 125 •	45	Rundsäulen, Eiche roh	schwarz beschichtet	ST	
322 123 •	45	Rustikalsäulen, Buche roh	schwarz beschichtet	ST	
322 121 •	45	Vierkantsäulen, Buche roh	schwarz beschichtet	ST	
322 126 •	45	Vierkantsäulen, Eiche roh	schwarz beschichtet	ST	
322 152 •	45	Vierkantsäulen, Fichte roh	schwarz beschichtet	ST	
322 150 •	45	Rundsäulen, Fichte roh	schwarz beschichtet	ST	
322 114 •	35	weißaluminium (RAL 9006)	weißaluminium beschichtet (RAL 9006)	ST	
322 115 •	45	Rundsäule, Buche roh	weißaluminium beschichtet (RAL 9006)	ST	
322 116 •	45	Rustikalsäulen, Buche roh	weißaluminium beschichtet (RAL 9006)	ST	
322 164 •	45	Vierkantsäulen, Eiche roh	weißaluminium beschichtet (RAL 9006)	ST	
322 166 •	45	Vierkantsäulen, Fichte roh	weißaluminium beschichtet (RAL 9006)	ST	
322 165 •	45	Rundsäulen, Fichte roh	weißaluminium beschichtet (RAL 9006)	ST	
322 163 •	45	Rundsäulen, Eiche roh	weißaluminium beschichtet (RAL 9006)	ST	
322 117 •	45	Vierkantsäulen, Buche roh	weißaluminium beschichtet (RAL 9006)	ST	
322 118 •	45	Konische Säulen, Buche roh	weißaluminium beschichtet (RAL 9006)	ST	

Plattentischgestell mit 2 Säulen Velden

Höhe: 700 mm
Bodenplatte Abmessung: 1400 x 700 mm, mit verstellbaren Bodengleitern
Anschraubteil Abmessung: 500 x 500 mm
Säule Abmessung: 80 x 80 mm
Tischplattengröße max.: 2000 x 1200 mm

Art.Nr.	Gewicht (kg)	Säulenausführung	Bodenplatte Ausführung	ME	Preis EUR
322 405 •	55	schwarz beschichtet	schwarz beschichtet	ST	
322 419 •	65	Konische Säulen, Buche roh	schwarz beschichtet	ST	
322 420 •	65	Rundsäule, Buche roh	schwarz beschichtet	ST	
322 425 •	65	Rundsäulen, Eiche roh	schwarz beschichtet	ST	
322 423 •	65	Rustikalsäulen, Buche roh	schwarz beschichtet	ST	
322 421 •	65	Vierkantsäulen, Buche roh	schwarz beschichtet	ST	
322 426 •	65	Vierkantsäulen, Eiche roh	schwarz beschichtet	ST	
322 452 •	65	Vierkantsäulen, Fichte roh	schwarz beschichtet	ST	
322 450 •	65	Rundsäulen, Fichte roh	schwarz beschichtet	ST	
322 414 •	55	weißaluminium (RAL 9006)	weißaluminium beschichtet (RAL 9006)	ST	
322 415 •	65	Rundsäule, Buche roh	weißaluminium beschichtet (RAL 9006)	ST	
322 416 •	65	Rustikalsäulen, Buche roh	weißaluminium beschichtet (RAL 9006)	ST	
322 464 •	65	Vierkantsäulen, Eiche roh	weißaluminium beschichtet (RAL 9006)	ST	
322 466 •	65	Vierkantsäulen, Fichte roh	weißaluminium beschichtet (RAL 9006)	ST	
322 465 •	65	Rundsäulen, Fichte roh	weißaluminium beschichtet (RAL 9006)	ST	
322 463 •	65	Rundsäulen, Eiche roh	weißaluminium beschichtet (RAL 9006)	ST	
322 417 •	65	Vierkantsäulen, Buche roh	weißaluminium beschichtet (RAL 9006)	ST	
322 418 •	65	Konische Säulen, Buche roh	weißaluminium beschichtet (RAL 9006)	ST	



VELDEN mit Rustikalsäulen



VELDEN mit Vierkantsäulen

Plattentischgestell Ulm 1

Höhe: 700 mm
Bodenplatte Abmessung: 470 x 470 mm, mit Kunststoffgleitern
Anschraubteil Abmessung: 315 x 315 mm
Säule Abmessung: 80 x 80 mm
Tischplattengröße max.: 800 x 800 mm

Art.Nr.	Gewicht (kg)	Säulenausführung	Bodenplatte Ausführung	ME	Preis EUR
319 400 •	17	schwarz beschichtet	schwarz beschichtet	ST	
319 405 •	17	Vierkantsäule gerillt, Buche roh	schwarz beschichtet	ST	



ULM 1

Plattentischgestell mit 2 Säulen Ulm 2

Höhe: 700 mm
Bodenplatte Abmessung: 970 x 470 mm, mit Kunststoffgleitern
Anschraubteil Abmessung: 410 x 50 mm
Säule Abmessung: 80 x 80 mm
Tischplattengröße max.: 1200 x 800 mm

Art.Nr.	Gewicht (kg)	Säulenausführung	Bodenplatte Ausführung	ME	Preis EUR
319 410 •	27	schwarz beschichtet	schwarz beschichtet	ST	
319 415 •	27	Vierkantsäulen gerillt, Buche roh	schwarz beschichtet	ST	



ULM 2



Plattentischgestell Köln 1

Höhe: 715 mm
Bodenplatte Abmessung: 480 x 480 mm, mit Gleiter
Anschraubteil Abmessung: 300 x 300 mm
Säule Abmessung: ø 100 mm
Tischplattengröße max.: 800 x 800 mm

Art.Nr.	Gewicht (kg)	Säulenausführung	Bodenplatte Ausführung	ME	Preis EUR
322 190 •	20	schwarz beschichtet	Messingblech gehämmert auf Holzunterplatte	ST	
322 191 •	22	Zylindersäule glatt, Buche roh	Messingblech gehämmert auf Holzunterplatte	ST	
322 192 •	22	Zylindersäule gerillt, Buche roh	Messingblech gehämmert auf Holzunterplatte	ST	
322 193 •	22	Kegelformsäule, Buche roh	Messingblech gehämmert auf Holzunterplatte	ST	



KÖLN 1



KÖLN 1 mit Kegelformsäule

Plattentischgestell Köln 2

Höhe: 715 mm
Bodenplatte Abmessung: 950 x 480 mm, mit Gleiter
Anschraubteil Abmessung: 300 x 300 mm
Säule Abmessung: ø 100 mm
Tischplattengröße max.: 1200 x 800 mm

Art.Nr.	Gewicht (kg)	Säulenausführung	Bodenplatte Ausführung	ME	Preis EUR
322 200 •	39	schwarz beschichtet	Messingblech gehämmert auf Holzunterplatte	ST	
322 201 •	43	Zylindersäulen glatt, Buche roh	Messingblech gehämmert auf Holzunterplatte	ST	
322 202 •	43	Zylindersäulen gerillt, Buche roh	Messingblech gehämmert auf Holzunterplatte	ST	
322 203 •	43	Kegelformsäule, Buche roh	Messingblech gehämmert auf Holzunterplatte	ST	



KÖLN 2 mit Zylindersäulen glatt



KÖLN 2 mit Zylindersäulen gerillt

Kufentischgestell Meran

Höhe: 700 mm

Fußkreuz Abmessung: 550 x 550 mm, mit Filzauflagen

Anschraubteil Abmessung: 315 x 315 mm

Säule Abmessung: 70 x 70 mm

Tischplattengröße max.: 800 x 800 mm

Art.Nr.	Gewicht (kg)	Säulenausführung	Fußkreuz Abmessung	Fußkreuz Ausführung	ME	Preis EUR
321 100	12,5	schwarz beschichtet	550 x 550 mm, mit Filzauflagen	schwarz beschichtet	ST	
321 109 •	16,5	Konische Säule, Buche roh	550 x 550 mm, mit Filzauflagen	schwarz beschichtet	ST	
321 110 •	16,5	Rundsäule, Buche roh	550 x 550 mm, mit Filzauflagen	schwarz beschichtet	ST	
321 111 •	16,5	Vierkantsäule, Buche roh	550 x 550 mm, mit Filzauflagen	schwarz beschichtet	ST	
321 113 •	16,5	Rustikalsäule, Buche roh	550 x 550 mm, mit Filzauflagen	schwarz beschichtet	ST	
321 115 •	16,5	Rundsäule, Eiche roh	550 x 550 mm, mit Filzauflagen	schwarz beschichtet	ST	
321 116 •	16,5	Vierkantsäule, Eiche roh	550 x 550 mm, mit Filzauflagen	schwarz beschichtet	ST	
321 130 •	12,5	schwarz beschichtet	550 x 550 mm, mit Filzauflagen	schwarz mit geschmiedetem Rand	ST	
321 134 •	16,5	Konische Säule, Buche roh	550 x 550 mm, mit Filzauflagen	schwarz mit geschmiedetem Rand	ST	
321 135 •	16,5	Rundsäule, Buche roh	550 x 550 mm, mit Filzauflagen	schwarz mit geschmiedetem Rand	ST	
321 136 •	16,5	Vierkantsäule, Buche roh	550 x 550 mm, mit Filzauflagen	schwarz mit geschmiedetem Rand	ST	
321 138 •	16,5	Rustikalsäule, Buche roh	550 x 550 mm, mit Filzauflagen	schwarz mit geschmiedetem Rand	ST	
321 140 •	16,5	Rundsäule, Eiche roh	550 x 550 mm, mit Filzauflagen	schwarz mit geschmiedetem Rand	ST	
321 141 •	16,5	Vierkantsäule, Eiche roh	550 x 550 mm, mit Filzauflagen	schwarz mit geschmiedetem Rand	ST	



MERAN mit konischer Säule



MALLNITZ



MALLNITZ mit Rustikalsäule



MATREI



MATREI mit Rundsäule

Kufentischgestell Mallnitz

Höhe: 700 mm

Fußkreuz Abmessung: 650 x 650 mm, mit Filzauflagen

Anschraubteil Abmessung: 315 x 315 mm

Säule Abmessung: 70 x 70 mm

Tischplattengröße max.: 900 x 900 mm

Art.Nr.	Gewicht (kg)	Säulenausführung	Fußkreuz Ausführung	ME	Preis EUR
321 150	14,5	schwarz beschichtet	schwarz beschichtet	ST	
321 159 •	18,5	Konische Säule, Buche roh	schwarz beschichtet	ST	
321 160 •	18,5	Rundsäule, Buche roh	schwarz beschichtet	ST	
321 161 •	18,5	Vierkantsäule, Buche roh	schwarz beschichtet	ST	
321 163 •	18,5	Rustikalsäule, Buche roh	schwarz beschichtet	ST	
321 165 •	18,5	Rundsäule, Eiche roh	schwarz beschichtet	ST	
321 166 •	18,5	Vierkantsäule, Eiche roh	schwarz beschichtet	ST	
321 180 •	14,5	schwarz beschichtet	schwarz mit geschmiedetem Rand	ST	
321 184 •	18,5	Konische Säule, Buche roh	schwarz mit geschmiedetem Rand	ST	
321 185 •	18,5	Rundsäule, Buche roh	schwarz mit geschmiedetem Rand	ST	
321 186 •	18,5	Vierkantsäule, Buche roh	schwarz mit geschmiedetem Rand	ST	
321 188 •	18,5	Rustikalsäule, Buche roh	schwarz mit geschmiedetem Rand	ST	
321 190 •	18,5	Rundsäule, Eiche roh	schwarz mit geschmiedetem Rand	ST	
321 191 •	18,5	Vierkantsäule, Eiche roh	schwarz mit geschmiedetem Rand	ST	

Kufentischgestell Matrei

Höhe: 700 mm

Fußkreuz Abmessung: 800 x 800 mm, mit Filzauflagen

Anschraubteil Abmessung: 500 x 500 mm

Säule Abmessung: 70 x 70 mm

Tischplattengröße max.: 1100 x 1100 mm

Art.Nr.	Gewicht (kg)	Säulenausführung	Fußkreuz Ausführung	ME	Preis EUR
321 200 •	19	schwarz beschichtet	schwarz beschichtet	ST	
321 209 •	23	Konische Säule, Buche roh	schwarz beschichtet	ST	
321 210 •	23	Rundsäule, Buche roh	schwarz beschichtet	ST	
321 211 •	23	Vierkantsäule, Buche roh	schwarz beschichtet	ST	
321 213 •	23	Rustikalsäule, Buche roh	schwarz beschichtet	ST	
321 215 •	23	Rundsäule, Eiche roh	schwarz beschichtet	ST	
321 216 •	23	Vierkantsäule, Eiche roh	schwarz beschichtet	ST	
321 230 •	19	schwarz beschichtet	schwarz mit geschmiedetem Rand	ST	
321 234 •	23	Konische Säule, Buche roh	schwarz mit geschmiedetem Rand	ST	
321 235 •	23	Rundsäule, Buche roh	schwarz mit geschmiedetem Rand	ST	
321 236 •	23	Vierkantsäule, Buche roh	schwarz mit geschmiedetem Rand	ST	
321 238 •	23	Rustikalsäule, Buche roh	schwarz mit geschmiedetem Rand	ST	
321 240 •	23	Rundsäule, Eiche roh	schwarz mit geschmiedetem Rand	ST	
321 241 •	23	Vierkantsäule, Eiche roh	schwarz mit geschmiedetem Rand	ST	

Kufentischgestell mit 2 Säulen Bozen

Höhe: 700 mm

Fußkreuz Abmessung: 650 x 550 mm, mit Filzauflagen

Anschraubteil Abmessung: 600 x 410 mm

Säule Abmessung: 70 x 70 mm

Tischplattengröße max.: 1100 x 800 mm

Art.Nr.	Gewicht (kg)	Säulenausführung	Fußkreuz Ausführung	ME	Preis EUR
321 250 •	16	schwarz beschichtet	schwarz beschichtet	ST	
321 259 •	24	Konische Säulen, Buche roh	schwarz beschichtet	ST	
321 260 •	24	Rundsäule, Buche roh	schwarz beschichtet	ST	
321 261 •	24	Vierkantsäulen, Buche roh	schwarz beschichtet	ST	
321 263 •	24	Rustikalsäulen, Buche roh	schwarz beschichtet	ST	
321 265 •	24	Rundsäulen, Eiche roh	schwarz beschichtet	ST	
321 266 •	24	Vierkantsäulen, Eiche roh	schwarz beschichtet	ST	
321 280 •	16	schwarz beschichtet	schwarz mit geschmiedetem Rand	ST	
321 283 •	24	Konische Säulen, Buche roh	schwarz mit geschmiedetem Rand	ST	
321 285 •	24	Rundsäule, Buche roh	schwarz mit geschmiedetem Rand	ST	
321 286 •	24	Vierkantsäulen, Buche roh	schwarz mit geschmiedetem Rand	ST	
321 288 •	24	Rustikalsäulen, Buche roh	schwarz mit geschmiedetem Rand	ST	
321 289 •	24	Rundsäulen, Eiche roh	schwarz mit geschmiedetem Rand	ST	
321 290 •	24	Vierkantsäulen, Eiche roh	schwarz mit geschmiedetem Rand	ST	



BOZEN mit geschmiedetem Rand



ABTENAU

Kufentischgestell mit 2 Säulen Abtenau

Höhe: 700 mm

Fußkreuz Abmessung: 850 x 550 mm, mit Filzauflagen

Anschraubteil Abmessung: 800 x 410 mm

Säule Abmessung: 70 x 70 mm

Tischplattengröße max.: 1300 x 800 mm

Art.Nr.	Gewicht (kg)	Säulenausführung	Fußkreuz Ausführung	ME	Preis EUR
321 300 •	20	schwarz beschichtet	schwarz beschichtet	ST	
321 309 •	28	Konische Säulen, Buche roh	schwarz beschichtet	ST	
321 310 •	28	Rundsäule, Buche roh	schwarz beschichtet	ST	
321 311 •	28	Vierkantsäulen, Buche roh	schwarz beschichtet	ST	
321 313 •	28	Rustikalsäulen, Buche roh	schwarz beschichtet	ST	
321 315 •	28	Rundsäulen, Eiche roh	schwarz beschichtet	ST	
321 316 •	28	Vierkantsäulen, Eiche roh	schwarz beschichtet	ST	
321 330 •	20	schwarz beschichtet	schwarz mit geschmiedetem Rand	ST	
321 334 •	28	Konische Säulen, Buche roh	schwarz mit geschmiedetem Rand	ST	
321 335 •	28	Rundsäule, Buche roh	schwarz mit geschmiedetem Rand	ST	
321 336 •	28	Vierkantsäulen, Buche roh	schwarz mit geschmiedetem Rand	ST	
321 338 •	28	Rustikalsäulen, Buche roh	schwarz mit geschmiedetem Rand	ST	
321 340 •	28	Rundsäulen, Eiche roh	schwarz mit geschmiedetem Rand	ST	
321 341 •	28	Vierkantsäulen, Eiche roh	schwarz mit geschmiedetem Rand	ST	



ABTENAU mit Vierkantsäulen



ABTENAU mit Rustikalsäulen



Rundsäule



Konische Säule

Kufentischgestell mit 2 Säulen Landeck

Höhe: 700 mm
 Fußkreuz Abmessung: 1050 x 550 mm, mit Filzauflagen
 Anschraubteil Abmessung: 1000 x 410 mm
 Säule Abmessung: 70 x 70 mm
 Tischplattengröße max.: 1600 x 800 mm

Art.Nr.	Gewicht (kg)	Säulenausführung	Fußkreuz Ausführung	ME	Preis EUR
321 350 •	23,5	schwarz beschichtet	schwarz beschichtet	ST	
321 359 •	31,5	Konische Säulen, Buche roh	schwarz beschichtet	ST	
321 360 •	31,5	Rundsäule, Buche roh	schwarz beschichtet	ST	
321 361 •	31,5	Vierkantsäulen, Buche roh	schwarz beschichtet	ST	
321 363 •	31,5	Rustikalsäulen, Buche roh	schwarz beschichtet	ST	
321 365 •	31,5	Rundsäulen, Eiche roh	schwarz beschichtet	ST	
321 366 •	31,5	Vierkantsäulen, Eiche roh	schwarz beschichtet	ST	
321 380 •	23,5	schwarz beschichtet	schwarz mit geschmiedetem Rand	ST	
321 384 •	31,5	Konische Säulen, Buche roh	schwarz mit geschmiedetem Rand	ST	
321 385 •	31,5	Rundsäule, Buche roh	schwarz mit geschmiedetem Rand	ST	
321 386 •	31,5	Vierkantsäulen, Buche roh	schwarz mit geschmiedetem Rand	ST	
321 388 •	31,5	Rustikalsäulen, Buche roh	schwarz mit geschmiedetem Rand	ST	
321 390 •	31,5	Rundsäulen, Eiche roh	schwarz mit geschmiedetem Rand	ST	
321 391 •	31,5	Vierkantsäulen, Eiche roh	schwarz mit geschmiedetem Rand	ST	



LANDECK



LANDECK mit Vierkantsäulen



Rundsäule



Konische Säule



LANDECK mit Rustikalsäulen



BILBAO B

Gussplattentischgestell Bilbao B

Höhe: 700 mm
Bodenplatte Abmessung: ø 600 mm
Anschraubteil Abmessung: 400 x 400 mm
Säule Abmessung: ø 70 mm
Tischplattengröße max.: ø 1000 mm
Gewicht (kg): 29

Art.Nr.	Säulenausführung	Bodenplatte Ausführung	ME	Preis EUR
319 808 •	schwarz beschichtet	schwarz beschichtet/ Haube verchromt	ST	
319 809 •	schwarz beschichtet	schwarz beschichtet/ Haube vergoldet	ST	



BILBAO C

Gussplattentischgestell Bilbao C

Höhe: 700 mm
Bodenplatte Abmessung: ø 450 mm
Anschraubteil Abmessung: 315 x 315 mm
Säule Abmessung: ø 70 mm
Tischplattengröße max.: ø 1000 mm

Art.Nr.	Gewicht (kg)	Säulenausführung	Bodenplatte Ausführung	ME	Preis EUR
320 000 •	19	schwarz beschichtet	Alu poliert	ST	



FALUN 1

Gussplattentischgestell Falun 1

Höhe: 700 mm
Bodenplatte Abmessung: ø 460 mm
Anschraubteil Abmessung: 315 x 315 mm
Säule Abmessung: ø 80 mm
Tischplattengröße max.: ø 800 mm
Gewicht (kg): 18

Art.Nr.	Säulenausführung	Bodenplatte Ausführung	ME	Preis EUR
319 255 •	schwarz beschichtet	schwarz beschichtet	ST	
319 256 •	verchromt	schwarz beschichtet	ST	
319 257 •	vergoldet	schwarz beschichtet	ST	



FALUN 2

Gussplattentischgestell Falun 2

Höhe: 700 mm
Bodenplatte Abmessung: ø 600 mm
Anschraubteil Abmessung: 500 x 500 mm
Säule Abmessung: ø 80 mm
Tischplattengröße max.: ø 1100 mm
Gewicht (kg): 24

Art.Nr.	Säulenausführung	Bodenplatte Ausführung	ME	Preis EUR
319 260 •	schwarz beschichtet	schwarz beschichtet	ST	
319 261 •	verchromt	schwarz beschichtet	ST	
319 262 •	vergoldet	schwarz beschichtet	ST	

Gussplattentischgestell Mondsee

Höhe: 700 mm
Bodenplatte Abmessung: ø 460 mm
Anschraubteil Abmessung: 315 x 315 mm
Säule Abmessung: ø 76 mm
Tischplattengröße max.: ø 800 mm
Gewicht (kg): 13,5

Art.Nr.	Säulenausführung	Bodenplatte Ausführung	ME	Preis EUR
323 146 •	schwarz beschichtet	schwarz beschichtet, Dekorscheibe verchromt	ST	
323 147 •	schwarz beschichtet	schwarz beschichtet, Dekorscheibe vergoldet	ST	
323 145 •	schwarz beschichtet	schwarz beschichtet, ohne Dekorscheibe	ST	



MONDSEE

Gussplattentischgestell Villach

Höhe: 700 mm
Bodenplatte Abmessung: 460 x 460 mm
Anschraubteil Abmessung: 315 x 315 mm
Säule Abmessung: 70 x 70 mm
Tischplattengröße max.: 800 x 800 mm
Gewicht (kg): 16,5

Art.Nr.	Säulenausführung	Bodenplatte Ausführung	ME	Preis EUR
323 091 •	schwarz beschichtet	schwarz beschichtet, Dekorscheibe verchromt	ST	
323 092 •	schwarz beschichtet	schwarz beschichtet, Dekorscheibe vergoldet	ST	
323 090 •	schwarz beschichtet	schwarz beschichtet, ohne Dekorscheibe	ST	



VILLACH

Plattentischgestell Gerlos 1

Höhe: 700 mm
Bodenplatte Abmessung: ø 450 x 5 mm, mit Filzauflagen
Anschraubteil Abmessung: 315 x 315 mm
Säule Abmessung: ø 76 mm
Tischplattengröße max.: ø 800 mm
Gewicht (kg): 18,5

Art.Nr.	Säulenausführung	Bodenplatte Ausführung	ME	Preis EUR
320 091 •	schwarz beschichtet	schwarz beschichtet, Dekorhaube verchromt	ST	
320 092 •	schwarz beschichtet	schwarz beschichtet, Dekorhaube vergoldet	ST	
320 090 •	schwarz beschichtet	schwarz beschichtet, Dekorhaube weißaluminium	ST	



GERLOS 1

Plattentischgestell Gerlos 2

Höhe: 700 mm
Bodenplatte Abmessung: 450 x 450 x 5 mm, mit Filzauflagen,
Anschraubteil Abmessung: 315 x 315 mm
Säule Abmessung: 70 x 70 mm
Tischplattengröße max.: 800 x 800 mm
Gewicht (kg): 22

Art.Nr.	Säulenausführung	Bodenplatte Ausführung	ME	Preis EUR
320 094 •	schwarz beschichtet	schwarz beschichtet, Dekorhaube verchromt	ST	
320 095 •	schwarz beschichtet	schwarz beschichtet, Dekorhaube vergoldet	ST	
320 093 •	schwarz beschichtet	schwarz beschichtet, Dekorhaube weißaluminium	ST	



GERLOS 2



GERLOS 3

Plattentischgestell mit 2 Säulen Gerlos 3

Höhe: 700 mm
Bodenplatte Abmessung: 870 x 450 x 5 mm, mit Filzauflagen,
Anschraubteil Abmessung: 410 x 50 mm
Säule Abmessung: 70 x 70 mm
Tischplattengröße max.: 1200 x 800 mm
Gewicht (kg): 38

Art.Nr.	Säulenausführung	Bodenplatte Ausführung	ME	Preis EUR
320 097 •	schwarz beschichtet	schwarz beschichtet, Dekorhaube verchromt	ST	
320 098 •	schwarz beschichtet	schwarz beschichtet, Dekorhaube vergoldet	ST	
320 096 •	schwarz beschichtet	schwarz beschichtet, Dekorhaube weißaluminium	ST	



TUNIS A

Gussplattentischgestell Tunis A

Höhe: 700 mm
Bodenplatte Abmessung: ø 540 mm
Anschraubteil Abmessung: 315 x 315 mm
Säule Abmessung: ø 76 mm
Tischplattengröße max.: ø 800 mm

Art.Nr.	Gewicht (kg)	Säulenausführung	Bodenplatte Ausführung	ME	Preis EUR
320 100 •	16	schwarz beschichtet	schwarz beschichtet	ST	



TUNIS B

Gussplattentischgestell Tunis B

Höhe: 700 mm
Bodenplatte Abmessung: ø 650 mm
Anschraubteil Abmessung: 500 x 500 mm
Säule Abmessung: ø 100 mm
Tischplattengröße max.: ø 1100 mm

Art.Nr.	Gewicht (kg)	Säulenausführung	Bodenplatte Ausführung	ME	Preis EUR
320 105 •	28	schwarz beschichtet	schwarz beschichtet	ST	



STOCKHOLM

Gussplattentischgestell Stockholm

Höhe: 700 mm
Bodenplatte Abmessung: ø 460 mm
Anschraubteil Abmessung: 315 x 315 mm
Säule Abmessung: ø 60 mm
Tischplattengröße max.: ø 800 mm

Art.Nr.	Gewicht (kg)	Säulenausführung	Bodenplatte Ausführung	ME	Preis EUR
320 120 •	15	schwarz beschichtet	schwarz beschichtet	ST	

Gussplattentischgestell Helsinki

Höhe: 700 mm
Bodenplatte Abmessung: 460 x 460 mm
Anschraubteil Abmessung: 315 x 315 mm
Säule Abmessung: ø 60 mm
Tischplattengröße max.: 800 x 800 mm

Art.Nr.	Gewicht (kg)	Säulenausführung	Bodenplatte Ausführung	ME	Preis EUR
320 125 •	20	schwarz beschichtet	schwarz beschichtet	ST	



HELSINKI

Gussplattentischgestell Ebensee

Höhe: 700 mm
Bodenplatte Abmessung: ø 410 mm
Anschraubteil Abmessung: 170 x 170 mm
Säule Abmessung: Gusssäule 50 - 85 mm
Tischplattengröße max.: ø 700 mm

Art.Nr.	Gewicht (kg)	Säulenausführung	Bodenplatte Ausführung	ME	Preis EUR
320 780 •	12	schwarz beschichtet	schwarz beschichtet	ST	



EBENSEE

Gussplattentischgestell Gmunden

Höhe: 700 mm
Bodenplatte Abmessung: 410 x 410 mm
Anschraubteil Abmessung: 170 x 170 mm
Säule Abmessung: Gusssäule 50 - 85 mm
Tischplattengröße max.: 700 x 700 mm

Art.Nr.	Gewicht (kg)	Säulenausführung	Bodenplatte Ausführung	ME	Preis EUR
320 781 •	13	schwarz beschichtet	schwarz beschichtet	ST	



GMUNDEN

Gussplattentischgestell Leoben

Höhe: 700 mm
Bodenplatte Abmessung: Gussfüße 600 x 140/ 90 mm
Anschraubteil Abmessung: 410 x 50 mm, Gestelllänge 800 mm
Säule Abmessung: ø 76 mm
Tischplattengröße max.: 1200 x 900 mm

Art.Nr.	Gewicht (kg)	Säulenausführung	Bodenplatte Ausführung	ME	Preis EUR
323 093 •	17,5	schwarz beschichtet	schwarz beschichtet	ST	



LEOBEN



CORUNA B/C

Gussplattentischgestell Coruna B

Höhe: 700 mm
Bodenplatte Abmessung: \varnothing 460 mm
Anschraubteil Abmessung: 315 x 315 mm
Säule Abmessung: \varnothing 76 mm
Tischplattengröße max.: \varnothing 800 mm

Art.Nr.	Gewicht (kg)	Säulenausführung	Bodenplatte Ausführung	ME	Preis EUR
323 096 •	13,5	schwarz beschichtet	schwarz beschichtet	ST	

Gussplattentischgestell Coruna C

Höhe: 700 mm
Bodenplatte Abmessung: \varnothing 600 mm
Anschraubteil Abmessung: 500 x 500 mm
Säule Abmessung: \varnothing 76 mm
Tischplattengröße max.: \varnothing 1100 mm

Art.Nr.	Gewicht (kg)	Säulenausführung	Bodenplatte Ausführung	ME	Preis EUR
323 097 •	28,5	schwarz beschichtet	schwarz beschichtet	ST	



Allegro B

Gussplattentischgestell Allegro B

Höhe: 700 mm
Bodenplatte Abmessung: Gussbodenplatte 450 x 450 mm
Anschraubteil Abmessung: 315 x 315 mm
Säule Abmessung: 90x 90 mm
Tischplattengröße max.: 800 x 800 mm

Art.Nr.	Gewicht (kg)	Säulenausführung	Bodenplatte Ausführung	ME	Preis EUR
323 021 •	16,5	schwarz beschichtet	schwarz beschichtet	ST	

Gussplattentischgestell Novotel A

Höhe: 700 mm
 Bodenplatte Abmessung: ø 460 mm
 Anschraubteil Abmessung: 315 x 315 mm
 Säule Abmessung: ø 76 mm
 Tischplattengröße max.: ø 800 mm

Art.Nr.	Gewicht (kg)	Säulenausführung	Bodenplatte Ausführung	ME	Preis EUR
319 770 •	17	schwarz beschichtet	schwarz beschichtet	ST	



NOVOTEL A

Gussplattentischgestell Novotel B

Höhe: 700 mm
 Bodenplatte Abmessung: ø 600 mm
 Anschraubteil Abmessung: 500 x 500 mm
 Säule Abmessung: ø 100 mm
 Tischplattengröße max.: ø 1100 mm

Art.Nr.	Gewicht (kg)	Säulenausführung	Bodenplatte Ausführung	ME	Preis EUR
319 771 •	22,5	schwarz beschichtet	schwarz beschichtet	ST	



NOVOTEL B

Gussplattentischgestell mit 2 Säulen Novotel C

Höhe: 700 mm
 Bodenplatte Abmessung: Gussbodenplatte 920 x 460 mm
 Anschraubteil Abmessung: 410 x 50 mm
 Säule Abmessung: ø 76 mm
 Tischplattengröße max.: 1200 x 800 mm

Art.Nr.	Gewicht (kg)	Säulenausführung	Bodenplatte Ausführung	ME	Preis EUR
319 772 •	22,5	schwarz beschichtet	schwarz beschichtet	ST	



NOVOTEL C



ALT WIEN A
Höhe 710/720 mm

Gusskufentischgestell Alt Wien A

Höhe: 710 mm
Fußkreuz Abmessung: ø 460 mm
Anschraubteil Abmessung: ø 210 mm
Tischplattengröße max.: ø 600 mm

Art.Nr.	Gewicht (kg)	Säulenausführung	Fußkreuz Ausführung	ME	Preis EUR
323 030 •	11	schwarz	schwarz	ST	

Gusskufentischgestell Alt Wien A

Höhe: 720 mm
Fußkreuz Abmessung: ø 540 mm
Anschraubteil Abmessung: ø 240 mm
Tischplattengröße max.: ø 600 mm

Art.Nr.	Gewicht (kg)	Säulenausführung	Fußkreuz Ausführung	ME	Preis EUR
323 032 •	15	schwarz	schwarz	ST	



ALT WIEN B
Höhe 1080 mm

Gusskufentischgestell Alt Wien B

Höhe: 1080 mm
Fußkreuz Abmessung: ø 540 mm
Anschraubteil Abmessung: ø 240 mm
Tischplattengröße max.: ø 600 mm

Art.Nr.	Gewicht (kg)	Säulenausführung	Fußkreuz Ausführung	ME	Preis EUR
323 034 •	18	schwarz	schwarz	ST	

Gusskufentischgestell Alt Wien C

Höhe: 735 mm
Fußkreuz Abmessung: 800 x 470 mm
Anschraubteil Abmessung: k.A.
Tischplattengröße max.: 1100 x 700 mm

Art.Nr.	Gewicht (kg)	Säulenausführung	Fußkreuz Ausführung	ME	Preis EUR
323 036 •	17	schwarz	schwarz	ST	



ALT WIEN C
Höhe 735 mm

Gusskufentischgestell Alt Wien D

Höhe: 700 mm
 Fußkreuz Abmessung: ø 600 mm
 Anschraubteil Abmessung: ø 400 mm
 Tischplattengröße max.: ø 800 mm

Art.Nr.	Gewicht (kg)	Säulenausführung	Fußkreuz Ausführung	ME	Preis EUR
323 038 •	16	schwarz	schwarz	ST	



ALT WIEN D
 Höhe 700 mm

Gusskufentischgestell Alt Wien E

Höhe: 690 mm
 Fußkreuz Abmessung: 400 x 400 mm
 Anschraubteil Abmessung: 430 x 430 mm
 Tischplattengröße max.: 700 x 700 mm

Art.Nr.	Gewicht (kg)	Säulenausführung	Fußkreuz Ausführung	ME	Preis EUR
323 040 •	22	schwarz	schwarz	ST	



ALT WIEN E
 Höhe 690 mm

Gusskufentischgestell Alt Wien F

Höhe: 720 mm
 Fußkreuz Abmessung: 830 x 510 mm
 Anschraubteil Abmessung: 775 x 400 mm
 Tischplattengröße max.: 1200 x 800 mm

Art.Nr.	Gewicht (kg)	Säulenausführung	Fußkreuz Ausführung	ME	Preis EUR
323 042 •	31	schwarz	schwarz	ST	



ALT WIEN F
 Höhe 720 mm



BREMEN

Säulentischgestell Bremen

Höhe: 700 mm
 Fußkreuz Abmessung: 620 x 620 mm
 Anschraubteil Abmessung: 320 x 320 mm
 Säule Abmessung: ø 28 mm
 Tischplattengröße max.: 800 x 800 mm

Art.Nr.	Gewicht (kg)	Säulenausführung	ME	Preis EUR
320 632 •	9	RAL-Farbe nach Wahl	ST	

Säulentischgestell Dublin 1



DUBLIN 1

Höhe: 700 mm
 Fußkreuz Abmessung: 550 x 550 mm (diagonal), Füße ø 28 mm, PVC-Gleiter
 Anschraubteil Abmessung: 320 x 320 mm
 Säule Abmessung: ø 76 mm
 Tischplattengröße max.: 700 x 700 mm

Art.Nr.	Gewicht (kg)	Säulenausführung	Fußkreuz Ausführung	ME	Preis EUR
319 630 •	8,3	schwarz beschichtet	schwarz beschichtet	ST	
319 631 •	8,3	verchromt	verchromt	ST	
319 632 •	8,3	weißaluminium beschichtet (RAL 9006)	silberfarbig	ST	

Säulentischgestell Dublin 2



DUBLIN 2

Höhe: 700 mm
 Fußkreuz Abmessung: Gestelllänge 900 mm, Fußlänge 550 mm, Füße ø 28 mm, PVC-Gleiter verstellbar
 Anschraubteil Abmessung: 410 mm
 Säule Abmessung: ø 76 mm
 Tischplattengröße max.: 1300 x 700 mm

Art.Nr.	Gewicht (kg)	Säulenausführung	Fußkreuz Ausführung	ME	Preis EUR
319 635 •	10,5	schwarz beschichtet	schwarz beschichtet	ST	
319 636 •	10,5	verchromt	verchromt	ST	
319 637 •	10,5	weißaluminium beschichtet (RAL 9006)	silberfarbig	ST	

Säulentischgestell Alaska

Höhe: 700 mm
Fußkreuz Abmessung: 740 x 740 mm (diagonal), PVC- Gleiter
Anschraubteil Abmessung: 450 x 225 mm
Säule Abmessung: ø 60 mm
Tischplattengröße max.: 800 x 800 mm
Gewicht (kg): 4,3

Art.Nr.	Säulenausführung	Fußkreuz Ausführung	ME	Preis EUR
320 015 •	schwarz beschichtet	schwarz beschichtet	ST	
320 016 •	schwarz beschichtet	vernickelt	ST	
320 017 •	vernickelt	vernickelt	ST	



ALASKA

Säulentischgestell Bonn

Höhe: 700 mm
Fußkreuz Abmessung: 960 x 560 mm (Grundfläche), PVC- Gleiter
Anschraubteil Abmessung: 400 x 50 mm
Säule Abmessung: ø 60 mm
Tischplattengröße max.: 1300 x 800 mm
Gewicht (kg): 11

Art.Nr.	Säulenausführung	Fußkreuz Ausführung	ME	Preis EUR
320 200 •	schwarz beschichtet	vernickelt	ST	
320 201	vernickelt	vernickelt	ST	
320 202 •	schwarz beschichtet	schwarz beschichtet	ST	



BONN

Säulentischgestell Melk 1

Höhe: 700 mm
Fußkreuz Abmessung: ø 560 mm, PVC- Gleiter
Anschraubteil Abmessung: 400 x 400 mm
Säule Abmessung: ø 48 mm
Tischplattengröße max.: ø 800 mm

Art.Nr.	Gewicht (kg)	Säulenausführung	Fußkreuz Ausführung	ME	Preis EUR
320 031 •	5,5	schwarz beschichtet	schwarz beschichtet	ST	



MELK 1

Säulentischgestell Melk 2

Höhe: 700 mm
Fußkreuz Abmessung: Gestelllänge 800 mm, Fußlänge 580 mm, PVC- Gleiter
Anschraubteil Abmessung: 400 mm
Säule Abmessung: ø 48 mm
Tischplattengröße max.: 1200 x 800 mm

Art.Nr.	Gewicht (kg)	Säulenausführung	Fußkreuz Ausführung	ME	Preis EUR
320 241 •	8,5	schwarz beschichtet	schwarz beschichtet	ST	



MELK 2



ST. PÖLTEN

Säulentischgestell St.Pölten

Höhe: 700 mm
Fußkreuz Abmessung: 660 x 660 mm (diagonal), Bodengleiter verstellbar
Anschraubteil Abmessung: PVC-Auflagen für Glas
Säule Abmessung: Rohre ø 28 mm

Art.Nr.	Gewicht (kg)	Säulenausführung	Fußkreuz Ausführung	ME	Preis EUR
320 191 •	7	verchromt	verchromt	ST	

Säulentischgestell Bern 1

Höhe: 700 mm
Fußkreuz Abmessung: Gestelllänge 800 mm, Kufen 500 x 50 x 20 mm
Anschraubteil Abmessung: 460 mm
Säule Abmessung: 60 x 40 mm
Tischplattengröße max.: 1200 x 800 mm
Gewicht (kg): 7,3

Art.Nr.	Gewicht (kg)	Säulenausführung	Fußkreuz Ausführung	ME	Preis EUR
320 230 •	7,3	schwarz beschichtet	verchromt	ST	
320 235 •	7,3	verchromt	verchromt	ST	



BERN

Säulentischgestell Bern 2

Höhe: 700 mm
Fußkreuz Abmessung: Gestelllänge 1000 mm, Kufen 500 x 50 x 20 mm
Anschraubteil Abmessung: 460 mm
Säule Abmessung: 60 x 40 mm
Tischplattengröße max.: 1400 x 800 mm
Gewicht (kg): 8

Art.Nr.	Säulenausführung	Fußkreuz Ausführung	ME	Preis EUR
320 232 •	schwarz beschichtet	verchromt	ST	
320 238 •	verchromt	verchromt	ST	



IGLS 2

Tischgestell höhenverstellbar IglS 2

Ausführung: mit Handkurbel, 2 Säulen
Verstellbereich: 550 - 700 mm
Fußkreuz Abmessung: Holz- Fußkreuz 860 x 620 mm
Anschraubteil Abmessung: 460 x 40 x 20 mm

Art.Nr.	Gewicht (kg)	Säulenausführung	Fußkreuz Ausführung	ME	Preis EUR
320 140 •	18	Rundsäulen, Buche roh	Buche roh	ST	

Tischgestell höhenverstellbar Rostock

Ausführung: mit Gasdruckfeder
Verstellbereich: 655 - 1105 mm
Säule Abmessung: Stahlsäule ø 80 mm,
Bodenplatte Abmessung: ø 680 mm
Anschraubteil Abmessung: ø 450 mm

Art.Nr.	Gewicht (kg)	Tragkraft (kg)	Säulenausführung	Bodenplatte Ausführung	ME	Preis EUR
327 356	45	25	anthrazitgrau RAL 7016	anthrazitgrau RAL 7016	ST	
327 357 •	45	25	silberfarbig	silberfarbig	ST	



(Lieferung ohne Tischplatte)

ROSTOCK

Tischgestell höhenverstellbar Kiel

Ausführung: mit Gasdruckfeder
Verstellbereich: 700 - 1070 mm
Säule Abmessung: Stahlsäule ø 95 mm
Bodenplatte Abmessung: ø 550 mm
Anschraubteil Abmessung: 320 x 320 mm

Art.Nr.	Gewicht (kg)	Säulenausführung	Bodenplatte Ausführung	ME	Preis EUR
320 020 •	21	schwarz beschichtet	schwarz beschichtet	ST	
320 021 •	21	verchromt	verchromt	ST	
320 022 •	21	silberfarbig	silberfarbig	ST	



KIEL

Tischgestell höhenverstellbar Basel

Ausführung: mit Handkurbel
Verstellbereich: 530 - 670 mm
Bodenplatte Abmessung: Bodenplatte ø 400 x 400 mm mit Filzauflagen
Anschraubteil Abmessung: 315 x 315 mm

Art.Nr.	Gewicht	Säulenausführung	Bodenplatte Ausführung	ME	Preis EUR
320 025 •	13,5	schwarz beschichtet	schwarz beschichtet	ST	



BASEL



LINZ

Tischgestell höhenverstellbar Linz 1

Ausführung: mit Handkurbel

Verstellbereich: 550 - 700 mm

Fußkreuz Abmessung: Fußkreuz- Grundfläche 530 x 530 mm, Diagonal 730 mm

Anschraubteil Abmessung: 315 x 315 mm

Art.Nr.	Gewicht (kg)	Säulenausführung	Fußkreuz Ausführung	ME	Preis EUR
320 009 •	9	schwarz beschichtet	schwarz beschichtet	ST	

Tischgestell höhenverstellbar Linz 2

Ausführung: mit Handkurbel

Verstellbereich: 550 - 700 mm

Fußkreuz Abmessung: Fußkreuz- Grundfläche 800 x 500 mm, Diagonal 930 mm

Anschraubteil Abmessung: 315 x 315 mm

Art.Nr.	Gewicht (kg)	Säulenausführung	Fußkreuz Ausführung	ME	Preis EUR
320 006 •	10	schwarz beschichtet	schwarz beschichtet	ST	



IGLS 1

Tischgestell höhenverstellbar Igls 1

Ausführung: mit Handkurbel

Verstellbereich: 550 - 700 mm

Fußkreuz Abmessung: Fußkreuz- Grundfläche 530 x 530 mm, Diagonal 730 mm

Anschraubteil Abmessung: 315 x 315 mm

Art.Nr.	Gewicht (kg)	Säulenausführung	Fußkreuz Ausführung	ME	Preis EUR
320 135 •	12	Rundsäule, Buche roh	Buche roh	ST	

Tischgestell höhenverstellbar Rom S1

Ausführung: mit Handkurbel, 2 Säulen

Verstellbereich: 550 - 700 mm

Säule Abmessung: Stahlsäulen 60 x 40 mm

Fußkreuz Abmessung: Gestelllänge 800 mm, Kufen 500 x 50 x 20 mm,

Anschraubteil Abmessung: 460 x 40 x 20 mm

Art.Nr.	Gewicht (kg)	Säulenausführung	Fußkreuz Ausführung	ME	Preis EUR
320 113 •	10	verchromt	verchromt	ST	
320 115 •	10	vermessingt	vermessingt	ST	
320 123 •	10	schwarz beschichtet	verchromt	ST	
320 119 •	10	schwarz beschichtet	vermessingt	ST	



Tischgestell höhenverstellbar Rom S2

Ausführung: mit Handkurbel, 2 Säulen

Verstellbereich: 550 - 700 mm

Säule Abmessung: Stahlsäulen 60 x 40 mm

Fußkreuz Abmessung: Gestelllänge 950 mm, Kufen 500 x 50 x 20 mm

Anschraubteil Abmessung: 460 x 40 x 20 mm

Art.Nr.	Gewicht (kg)	Säulenausführung	Fußkreuz Ausführung	ME	Preis EUR
320 111 •	11	verchromt	verchromt	ST	
320 114 •	11	vermessingt	vermessingt	ST	
320 122 •	11	schwarz beschichtet	verchromt	ST	
320 117 •	11	schwarz beschichtet	vermessingt	ST	



Modell 8050

Klapptischgestell 8050

Formrohrzarge 1400 x 700 mm, Formrohr 30 x 30 mm
 Füße mit Verstellgleitern
Höhe: 700 mm
Tischplattengröße min.: 1400 x 700 mm
Gewicht (kg): 12

Art.Nr.	Ausführung	ME	Preis EUR
322 896	schwarz beschichtet	GT	



Modell 8080

Klapptischgestell 8080

Fußbreite 650 mm, Formrohr 30 x 30 mm
 Füße mit Verstellgleitern
Höhe: 700 mm
Tischplattengröße min.: 860 x 720 mm
Gewicht (kg): 8

Art.Nr.	Ausführung	ME	Preis EUR
322 894 •	verchromt	GT	
322 895 •	schwarz beschichtet	GT	



Modell 8100

Klapptischgestell 8100

Fußbreite 550 mm, Rohr ø 28 mm
 Füße mit PVC- Gleitern
Höhe: 700 mm
Tischplattengröße min.: 1450 x 600 mm
Gewicht (kg): 7

Art.Nr.	Ausführung	ME	Preis EUR
322 890 •	schwarz beschichtet	GT	
322 891 •	verchromt	GT	



Modell 8120

Klapptischgestell 8120

Fußbreite 550 mm, Rohr ø 28 mm
 Füße mit PVC- Gleitern
Höhe: 700 mm
Tischplattengröße min.: 1450 x 600 mm
Gewicht (kg): 7

Art.Nr.	Ausführung	ME	Preis EUR
322 892 •	schwarz beschichtet	GT	
322 893 •	verchromt	GT	

Klapptischgestell 815

Fußbreite 550 mm, Rohr \varnothing 28 mm, Kunststofflager mit Stapelschutz
 Füße mit PVC- Gleitern (1 Fuß gekröpft, 1 Fuß gerade),
Höhe: 700 mm
Tischplattengröße min.: 1250 x 600 mm
Gewicht (kg): 7

Art.Nr.	Ausführung	ME	Preis EUR
319 275 •	schwarz beschichtet	GT	
319 276 •	verchromt	GT	

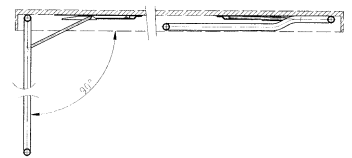


Modell 815

Klapptischgestell 817

Fußbreite 550 mm, Rohr \varnothing 28 mm, Kunststofflager mit Stapelschutz
 Füße mit PVC- Gleitern (1 Fuß gekröpft, 1 Fuß gerade),
Höhe: 700 mm
Tischplattengröße min.: 1150 x 600 mm
Gewicht (kg): 7

Art.Nr.	Ausführung	ME	Preis EUR
319 277 •	schwarz beschichtet	GT	
319 278 •	verchromt	GT	



Modell 817

Klapptischgestell 820

Fußbreite 650 mm, Kunststofflager mit Stapelschutz
Höhe: 700 mm
Tischplattengröße min.: 1460 x 700 mm
Gewicht (kg): 8,8

Art.Nr.	Ausführung	ME	Preis EUR
319 272 •	Buche roh / schwarz beschichtet	GT	



Modell 820

Klappmechanismus Rondal

zum Hochklappen der Tischplatte, Fixierung durch Sterngriffschraube
 Nur in Verbindung mit Einsäulentischgestell Rondal lieferbar!

Art.Nr.	Ausführung	ME	Preis EUR
319 274 •	schwarz beschichtet	ST	





solido

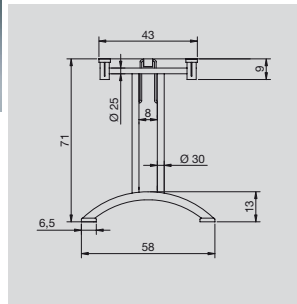


PIANO

solido Klapp Tischgestell Piano

Fußbreite 580 mm, Rohr- ø 25 mm
 Füße mit PVC- Gleitern, stapelbar
Höhe: 710 mm
Tischplattengröße min.: 1200 x 700 mm
Tischplattengröße max.: 1800 x 900 mm
Gewicht (kg): 7,1

Art.Nr.	Ausführung	ME	Preis EUR
319 152	verchromt poliert	GT	
319 153	silberfarbig	GT	

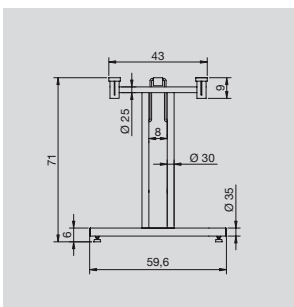


FORTE

solido Klapp Tischgestell Forte

Fußbreite 596 mm, Rohr- ø 25 mm
 Füße mit PVC- Gleitern, stapelbar
Höhe: 710 mm
Tischplattengröße min.: 1200 x 800 mm
Tischplattengröße max.: 1800 x 900 mm
Gewicht (kg): 7,3

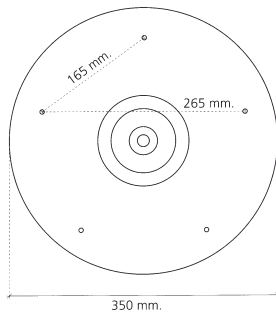
Art.Nr.	Ausführung	ME	Preis EUR
319 155	verchromt poliert	GT	
319 156	silberfarbig	GT	



Säule für Bodenplatte ø 393 und 523 mm SK

Rohr 655 mm für Gesamthöhe 720 mm (inkl. Bodenplatte)
Rohr, Zentrierstück und Gewindestange

Art.Nr.	Ausführung	ME	Preis EUR
327 030	verchromt, ø 80 mm	ST	
327 031	schwarz, ø 80 mm	ST	
327 032	silberfarbig ø 80 mm	ST	
327 033	alu- strukturiert, ø 80 mm	ST	
327 035	verchromt, ø 120 mm	ST	
327 036	schwarz, ø 120 mm	ST	
327 037	silberfarbig ø 120 mm *	ST	
327 038	alu- strukturiert, ø 120 mm	ST	



Schema Bohrlöcher für Anschraubplatte

**Säule für Bodenplatte ø 523 mm SL**

Rohr 1005 mm für Gesamthöhe 1070 mm (inkl. Bodenplatte)
Rohr, Zentrierstück und Gewindestange

Art.Nr.	Ausführung	ME	Preis EUR
327 040	verchromt, ø 80 mm	ST	
327 041	schwarz, ø 80 mm	ST	
327 042	silberfarbig ø 80 mm	ST	
327 045	verchromt, ø 120 mm	ST	
327 046	schwarz, ø 120 mm	ST	
327 047	silberfarbig ø 120 mm *	ST	



solido

Bodenplatte Modell J gerillt, ø 393 mm



Abdeckplatte, Distanzscheibe, Gewichtplatte, Befestigungsplatte für Tischplatte, Ausgleichsschrauben und Befestigungsschrauben

Art.Nr.	Ausführung	ME	Preis EUR
327 050	schwarz	ST	
327 051	silberfarbig	ST	
327 052	alu- strukturiert	ST	

Bodenplatte Modell X flach, ø 393 mm



Abdeckplatte, Distanzscheibe, Gewichtplatte, Befestigungsplatte für Tischplatte, Ausgleichsschrauben und Befestigungsschrauben

Art.Nr.	Ausführung	ME	Preis EUR
327 055	schwarz	ST	
327 056	silberfarbig	ST	
327 057	alu- strukturiert	ST	

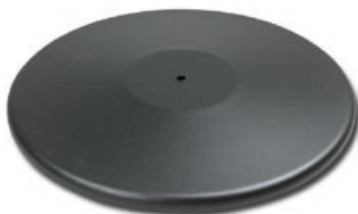
Bodenplatte Modell XS gerillt, ø 393 mm



Abdeckplatte, Distanzscheibe, Gewichtplatte, Befestigungsplatte für Tischplatte, Ausgleichsschrauben und Befestigungsschrauben

Art.Nr.	Ausführung	ME	Preis EUR
327 060	verchromt	ST	

Bodenplatte Modell K flach, ø 523 mm



Abdeckplatte, Distanzscheibe, Gewichtplatte, Befestigungsplatte für Tischplatte, Ausgleichsschrauben und Befestigungsschrauben

Art.Nr.	Ausführung	ME	Preis EUR
327 061	schwarz	ST	
327 062	silberfarbig	ST	
327 063	alu- strukturiert	ST	

Bodenplatte Modell Y gerillt, ø 523 mm



Abdeckplatte, Distanzscheibe, Gewichtplatte, Befestigungsplatte für Tischplatte, Ausgleichsschrauben und Befestigungsschrauben

Art.Nr.	Ausführung	ME	Preis EUR
327 065	schwarz	ST	
327 066	silberfarbig	ST	
327 067	alu- strukturiert	ST	

Bodenplatte Modell YS gerillt, ø 523 mm



Abdeckplatte, Distanzscheibe, Gewichtplatte, Befestigungsplatte für Tischplatte, Ausgleichsschrauben und Befestigungsschrauben

Art.Nr.	Ausführung	ME	Preis EUR
327 070	verchromt	ST	

Tischfüße 60 x 60 mm solido Alu-FR

Alu farblos eloxiert, 60 x 60 mm

Art.Nr.	Ausführung	ME	Preis EUR
319 110	Länge 3850 mm (Fixmaß)	M	
319 115 •	auf Maß (Konfektion)	M	



Das Formrohrstischgestell für die Individuelle Verarbeitung. Abnahme in Stangenware oder mit dem Zusatz der Tischbearbeitung als Konfektionsware

Tischfüße 80 x 80 mm solido Alu-FR

Alu farblos eloxiert, 80 x 80 mm

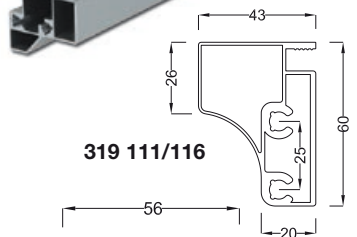
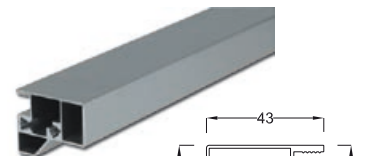
Art.Nr.	Ausführung	ME	Preis EUR
327 190	Länge 3850 mm (Fixmaß)	M	
327 196 •	auf Maß (Konfektion)	M	



Tischzarge 60 x 60 mm solido Alu-FR

Alu farblos eloxiert, 60 x 60 mm
Zargenabmessung=Tischgestellabmessung - 120 mm

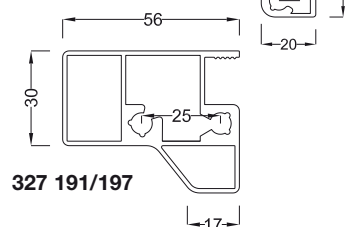
Art.Nr.	Ausführung	ME	Preis EUR
319 111	Länge 4620 mm (Fixmaß)	M	
319 116 •	auf Maß (Konfektion)	M	



Tischzarge 80 x80 mm solido Alu-FR

Alu farblos eloxiert, 80 x 80 mm
Zargenabmessung=Tischgestellabmessung - 160 mm

Art.Nr.	Ausführung	ME	Preis EUR
327 191	Länge 4550 mm (Fixmaß)	M	
327 197 •	auf Maß (Konfektion)	M	



Befestigungsset f. 1 Tischgestell 60 x 60 mm solido Alu-FR

bestehend aus; 1 GT Befestigungsset, 1 GT Eckverbindungsset, 1 GT Fußendkappen

Art.Nr.	Ausführung	ME	Preis EUR
319 117 •	für Tischfüße auf Maß	GT	

Befestigungsset f. 1 Tischgestell 80 x 80 mm solido Alu-FR

bestehend aus; 1 GT Befestigungsset, 1 GT Eckverbindungsset, 1 GT Fußendkappen

Art.Nr.	Ausführung	ME	Preis EUR
327 198 •	für Tischfüße auf Maß,	GT	

Tischbearbeitung (Konfektion) 80 x 80, 60 x 60 solido Alu-FR

Art.Nr.	Ausführung	ME	Preis EUR
327 195 •	auf Maß (Konfektion pro Tisch)	ST	